

DTA71



Relæ til overvågning af termistor



Fordele

- **Høj driftssikkerhed.** Tærsklerne fastlægges af motorens PTC-modstand. Ud over den angivne temperatur stopper udgangen motoren eller motorerne.
- **Sparer tid og penge.** Ingen behov for at tilslutte ekstra og dyrere styreenheder.
- **Sørger for en kontinuerlig produktionsproces i dit anlæg.** Denne type styreenhed begrænser falske alarmer, som kan forårsage unyttige afbrydelser af produktionssystemer.
- **Tofarvet front-LED.** Disse anordninger angiver alarmer til temperatur og PTC.

Beskrivelse

DTA71 er et overvågningsrelæ til en termistor til motorer.

Gennem motoren interne PTC eller PTC detekterer DTA'en, når en eller flere motorviklinger overskrider den maksimale driftstemperatur for viklinger.

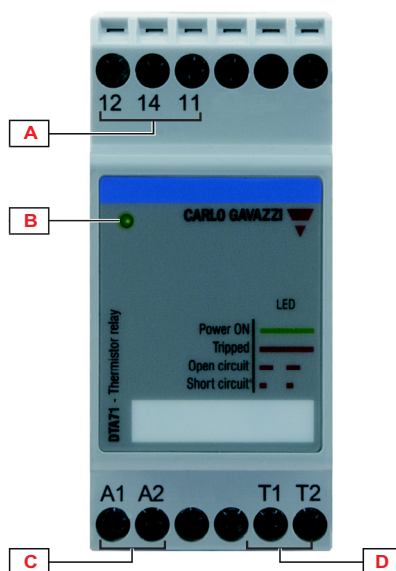
PTC-typen, der installeres i motoren, er en anden i henhold til motorens isoleringstemperatur. Temperaturen udløsningstærskel fastlægges af PTC-typen.

Relæet er udstyret med 1 SPDT relæudgang og AUTO nulstilling.

Anvendelsesområder

Dette produkt er yderst velegnet til overvågning af pumpe-temperaturer. Det kan være nyttigt inden for alle anvendelsesområder, hvor motorer især bruges der, hvor overbelastninger er hyppige og kan forårsage motorskader: pumpestationer, vandbehandling, transportører, materialehåndtering, HVAC, køleaggregater osv.

Struktur

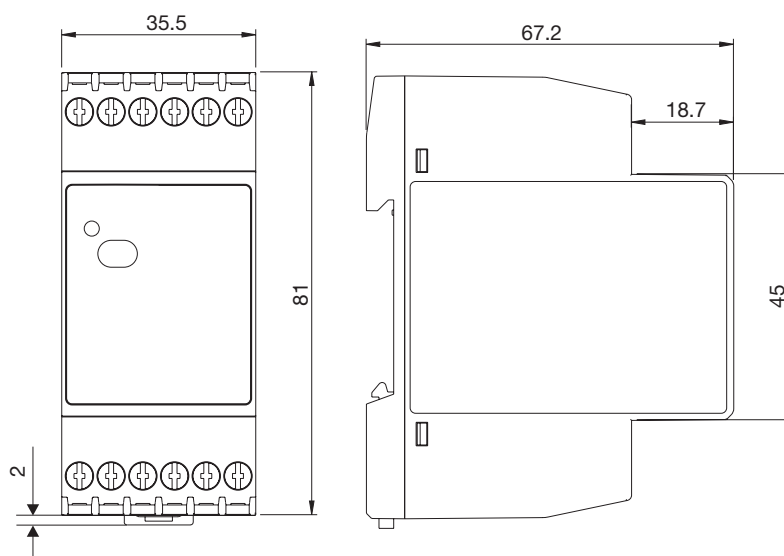


Element	Komponent	Funktion
A	Udgang terminaler	SPDT-elektromekanisk relæ
B	Informationsdiode	Grøn ON lyser: ingen alarm Rød ON lyser: alarm om overophedning Hurtige røde blink: åbent PTC-kredsløb Langsomme røde blink: kortslutning
C	Strømforsyning terminaler	A1 (+ eller L) A2 (- eller N)
D	PTC -indgang	Op til 6 PTC'er i serie kan tilsluttes

Funktioner

Generelt

Material	PA66 eller Noryl
Montage	DIN-skinne montering (I henhold til EN 50022)
Beskyttelsesgrad	IP20
Vægt	150 g
Terminaler	Skrueklemmer . AWG30 til AWG12 (0.06mm ² till 3.3 mm ²)massiv eller




Strømforsyning

Strømforsyning	24 til 240 VAC/DC (18 til 265 VAC/DC), 50 til 60 Hz (45 til 65 Hz) eller DC
Conduction	3 VA (AC levere) / 1.5W (DC levere)

Miljø

Arbejdstemperatur	-25°C till60°C (-132°F till 140°F)
Stuetemperatur	-40°C till 80°C (-40°F till 176°F)
Relativ luftfugtighed	5-95% ikke kondenserende
Forurening grad	2
Operating max højde	2000 m amsl (6560ft)
Salinitet	Nr saltvandsmiljø
UV-resistens	Ingen UV eksponering

Kompatibilitet og overensstemmelse

Standard compliance	EN60255-6
Godkendelser	 (UL508, CSA 22.2)
CE-mærkning	L.V. Direktiv EN60947-5-1 , EMC-direktivet EN 60947-8

Indgange

Måleområder	
Modstandsmåling	Input fra en række 1 til 6 PTC ifølge EN44081 eller IEC34-11-2
Kabellængde	Max. 600m (wire 1.5mm ²) eller 200m (wire 0.5mm ²)

Afløring alarm	
Over- temperatur tur	> 3600 Ω
Over- temperatur reset	< 1580 Ω
Kortslutningsbeskyttelse	14 Ω (reset 16 Ω)
Afløring åbent kredsløb	20 k Ω (reset < 18 k Ω)
Skift frekvens	< 1Hz
Opdater tid	500 ms

Udgange

Type	SPDT elektromekanisk relæ
Logic	De strømløs ved alarm
Kontakt bedømmelse	NEMA B 300 240 Vac AC1 8 A @ 250 Vac DC12 5 A @ 24 Vdc AC15 2.5 A @ 250 Vac DC13 2.5 A @ 24 Vdc

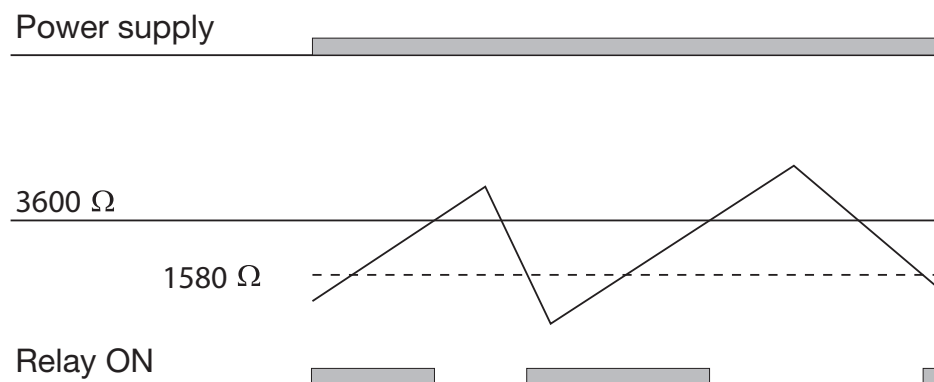
Isolering

Grundlæggende Isolering	
Indgange til udgang	2.5kVrms, 4KV impuls 1.2/50us
Indgange til at levere	2.5kVrms, 4KV impuls 1.2/50us
Indgange til at levere	2.5kVrms, 4KV impuls 1.2/50us

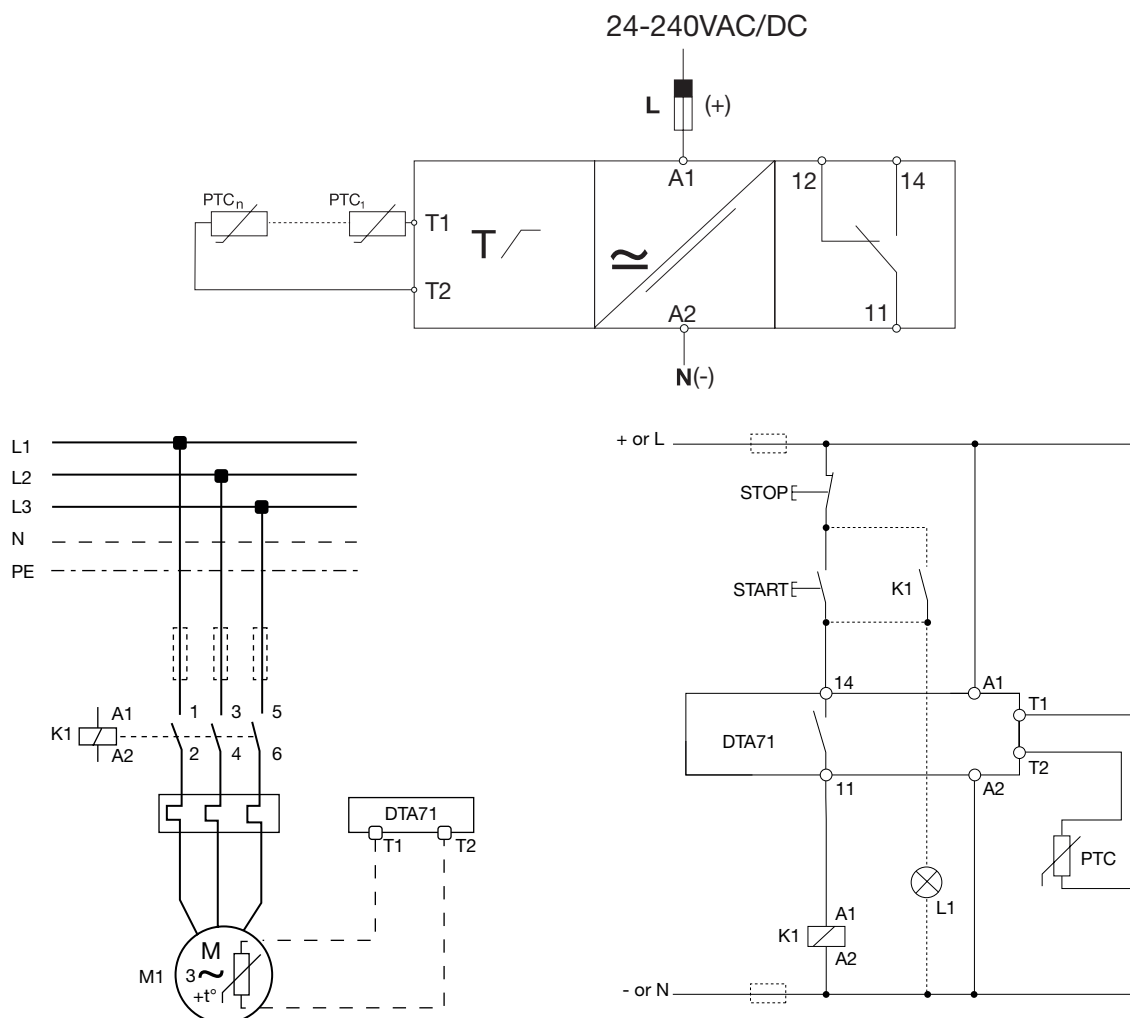
Funktionsdiagram

Hvis temperaturen på en af de serieforbundne PTC-modstande overskrides, deaktiveres udgangsrelæet. Lysdioden er tændt (ON) og rød.

Når den normale temperatur gendannes, aktiveres udgangsrelæet igen. Lysdioden er tændt (ON) og grøn.



Tilslutningsdiagrammer



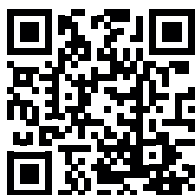
Kode	Beskrivelse
K1	Hovedkontaktør
START	Maskine starter trykknop
STOP	Machine -stop trykknop
L1	Grøn lampe (OK)

Referencer

Bestillingskode



DTA71CM24



COPYRIGHT ©2016

Ret til ændringer forbeholdes. PDF kan downloades her: www.productselection.net