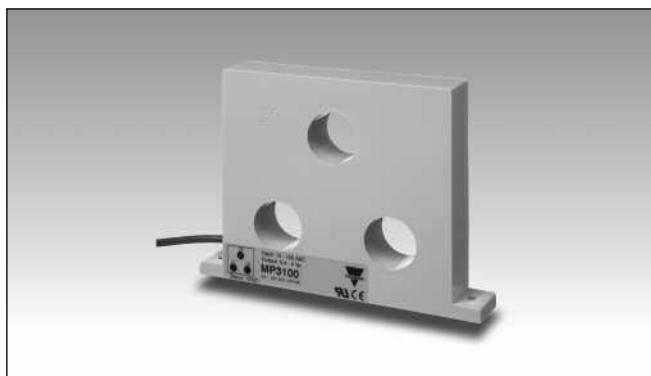


Relè di protezione elettrica Trasformatore di Corrente, trifase Modelli MP 3005, MP 3020, MP 3100, MP 3500

CARLO GAVAZZI



- 4 tipi di ingresso:
 - 0.5 - 5 A
 - 2 - 20 A
 - 10 - 100 A
 - 50 - 500 A
- Per l'uso in collegamento con relè di protezione ad esempio DIB02, PIB02, DUA01, PUA01

Descrizione del prodotto

Trasformatori di corrente trifase per 5, 20, 100 o 500 ACA. La tensione di uscita (0.4 - 4 V_p) è proporzionale alla corrente misurata.

Come ordinare

MP 3005

Tipo _____
Corrente di ingresso _____

Selezione del modello

Corrente di ingresso	Tipo nr.
5 A	MP 3005
20 A	MP 3020
100 A	MP 3100
500 A	MP 3500

Caratteristiche di ingresso

	MP 3005	MP 3020	MP 3100	MP 3500
Gamma di ingresso	0.5 - 5 ACA	2 - 20 ACA	10 - 100 ACa	50 - 500 ACA
Max. corrente (continuo)	20 ACA	50 ACA	150 ACA	500 ACA
Gamma di frequenza	40 Hz-1 kHz	40 Hz-1 kHz	40 Hz-1 kHz	40 Hz-1 kHz
Tensione di isolamento Ingresso-uscita	1000 VCA _{rms}	1000 VCA _{rms}	1000 VCA _{rms}	1000 VCA _{rms}
Sovratensione cat.	IV (IEC 60664)	IV (IEC 60664)	IV (IEC 60664)	IV (IEC 60664)
Rigidità dielettrica Tensione dielettrica Tensione impulsiva di prova	6 kVCA _{rms} 12 kV (1.2/50 µs)	6 kVCA _{rms} 12 kV (1.2/50 µs)	6 kVCA _{rms} 12 kV (1.2/50 µs)	6 kVCA _{rms} 12 kV (1.2/50 µs)
Autoconsumo	< 300 mW @ 5 A	< 300 mW @ 20 A	< 2 W @ 100 A	< 21 W @ 500 A

Caratteristiche di uscita

	MP 3005	MP 3020	MP 3100	MP 3500
Tensione di uscita (collegato con SM 115)	0.4 - 4 V _p	0.4 - 4 V _p	0.4 - 4 V _p	0.4 - 4 V _p
Tensione di isolamento (cavo)	250 VCA _{rms}	250 VCA _{rms}	250 VCA _{rms}	250 VCA _{rms}

Caratteristiche generali

	MP 3005	MP 3020	MP 3100	MP 3500
Grado di inquinamento	3 (IEC 60664)	3 (IEC 60664)	3 (IEC 60664)	3 (IEC 60664)
Temperatura ambiente	- 20° a + 60°C (- 4° a + 140°F)	- 20° a + 60°C (- 4° a + 140°F)	- 20° a + 60°C (- 4° a + 140°F)	- 20° a + 40°C (- 4° a + 104°F) (max. temp. amb. per < 200 A è + 60°C (+140°F))
Scatola				
Dimensioni	120 x 45 x 16 mm	120 x 45 x 16 mm	150 x 114 x 23 mm	150 x 114 x 23 mm
Materiale	ABS	ABS	ABS	ABS
Peso	200 g	200 g	750 g	750 g
Cavetti di collegamento	2 m, 2 x 0.25 mm ²	2 m, 2 x 0.25 mm ²	2 m, 2 x 0.25 mm ²	2 m, 2 x 0.25 mm ²
Approvazioni	UL	UL	UL	UL
Marcatura CE	Presente	Presente	Presente	Presente

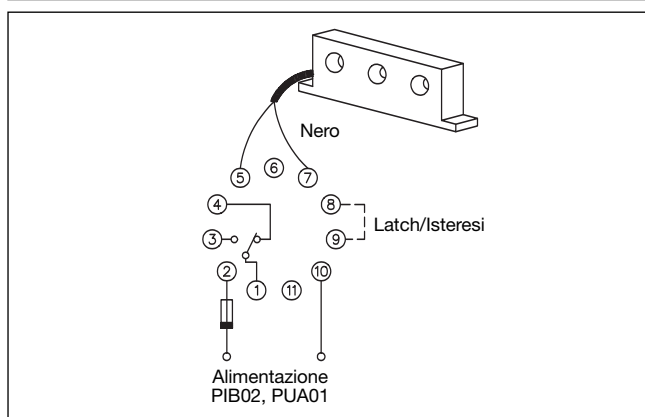
Modalità di funzionamento

La tensione di uscita è proporzionale al più alto valore di corrente nei 3 conduttori che sono fatti passare attraverso i fori del trasformatore.

Facendo passare ciascun conduttore più volte attraverso il foro, la tensione di uscita è moltiplicata per il numero di volte che ogni conduttore è fatto passare attraverso il foro.

Questa caratteristica rende possibile usare il trasformatore di corrente, ad esempio MP 3005, per misurare al di sotto del valore nominale.

Schema di collegamento



Dimensioni

