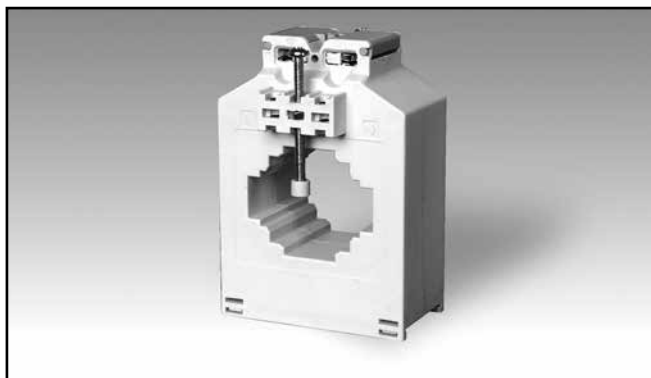


Accessori

Trasformatore di corrente CA (barra max 51x15 mm)

Modello CTD-3X

CARLO GAVAZZI



- Trasformatore di corrente per barra passante
- Classe 0,5, correnti da 50 a 800 A
- Supporto integrato per montaggio su guida DIN
- Piedini removibili per fissaggio a barra passante
- Fino a 6 viti isolate di fissaggio a barra passante
- Doppio morsetto di collegamento (connessione di fino a 8 fili)
- Morsetti di collegamento sigillabili mediante appositi copri morsetto

Descrizione prodotto

Trasformatore amperometrico per barra passante, con possibilità di fissaggio a guida DIN, su barra o a parete. Corrente primaria da 50 A a 800 A.

Come ordinare CTD-3X 800 5A XXX

Modello _____
Corrente primaria _____
Corrente secondaria _____
Opzioni _____

Kit di fissaggio opz.: CTD-kit

Selezione prodotto

Corrente primaria	Corrente secondaria	Opzione
Da 50 a 800A (Vedere tabella portate)	1A 5A	XXX: nessuna XTX: tropicalizzazione

Caratteristiche di ingresso

Frequenza di funzionamento	da 45 a 65 Hz	Quattro viti di fissaggio per barra passante.
Tensione max. di sistema	0.72 kV	Quattro cappucci di plastica per l'isolamento delle viti di fissaggio alla barra passante.
Isolamento	3 kV/1 min. @ 50 Hz	
Classe di isolamento	E (max 75°C)	
Sovraccarico istantaneo I_{th} I_{dyn}	Tipico 100 I_n / 1 s 2.5 I_{th} La corrente termica istantanea I_{th} è comunque limitata dalle dimensioni del cavo o della barra	
Sovraccarico permanente	120%	
Fattore di sicurezza (FS)	≤ 5 (Classe: 0,5, 1 e 3)	
Esecuzioni speciali		Corrente di secondario 1 A, Tropicalizzazione
Temperatura di funzionamento		Da -25°C a: vedere tabella portate (da -13°F a: vedere tabella portate) (U.R. < 90% senza condensa @ 40°C)
Temperatura di immagazzinamento		Da -30°C a +70°C (da -22°F a 158°F) (R.H. < 90% senza condensa @ 40°C)
Approvazioni		CE, cURus e CSA
Connessioni Sezione del cavo		A vite Da 1,5 a 6 mm ² Min/Max coppia di serraggio relativa alle viti per morsetti di collegamento: Da 1 a 2 Nm Massima coppia di serraggio relativa alle viti di fissaggio al cavo/barra passante: 0,3Nm
Grado di protezione		IP00 IP20 (con copri morsetti e capicorda applicati)
Diametro cavo primario		Max. 41 mm
Dimensioni barra passante Orizzontale Verticale		Max. 51x15; 40x20: 32x32 mm Max. 40x20 mm
Peso		Da 550 a 700 g

Caratteristiche generali

Conformità alle norme	Secondo EN61869-2
Custodia	ABS, autoestinguenza: UL 94 V-0
Fissaggio	a guida DIN, su barra o a parete
Accessori in dotazione	Due viti per morsetti di collegamento. Due viti di fissaggio per barra passante. Due cappucci di plastica per l'isolamento delle viti di fissaggio alla barra passante. Due piedini removibili per il montaggio a parete. Due copri morsetti per sigillatura del collegamento.
Accessori opzionali	Kit di fissaggio addizionale CTD-kit: Due piedini removibili per fissaggio a pannello.

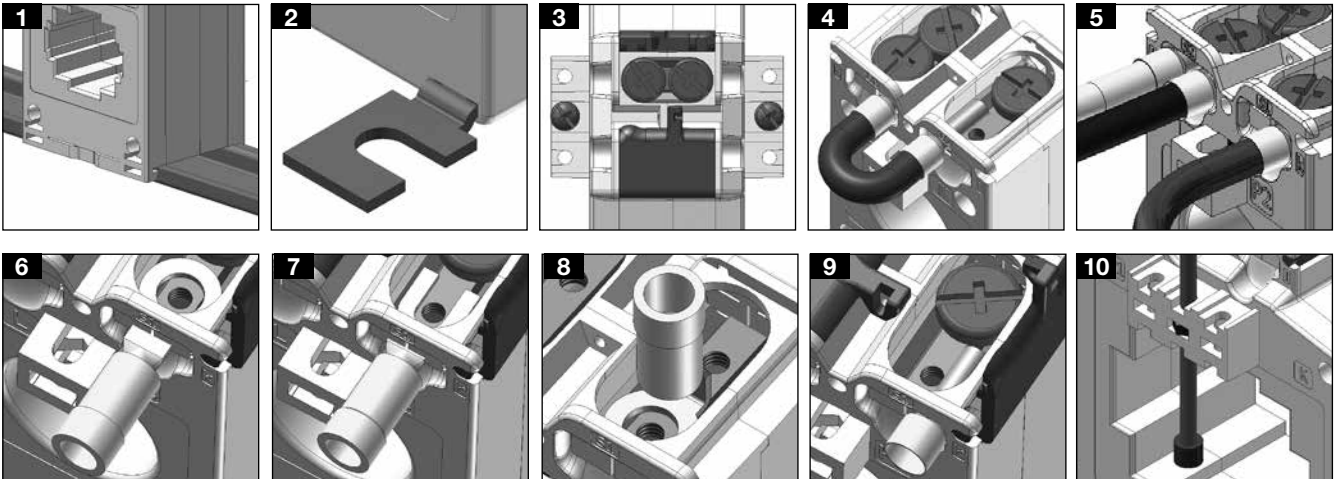
Caratteristiche di uscita

Corrente secondaria nominale	5 A o 1 A
------------------------------	-----------

Tabella portate

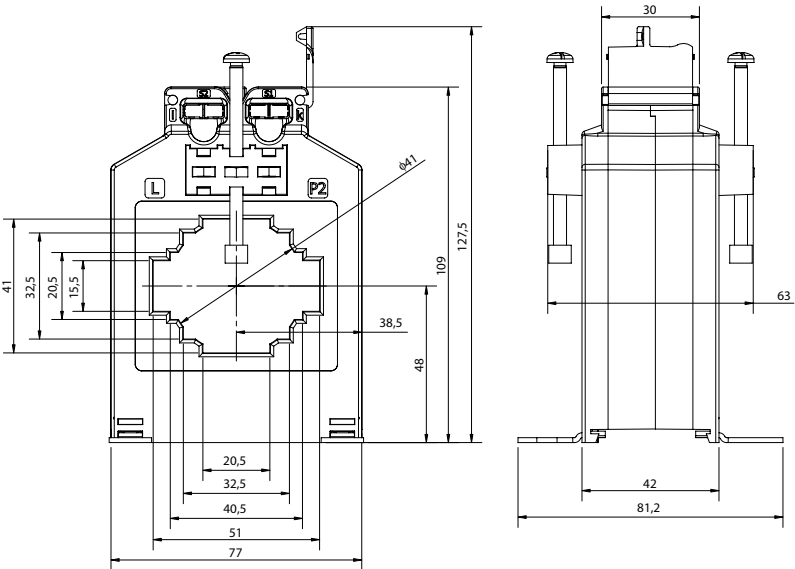
Modello CTD-3X da 50A a 200A				Modello CTD-3X da 250A a 800A			
Corrente primaria	Prestazione (VA)			Corrente primaria	Prestazione (VA)		
A	CL 0,5	CL 1	CL 3	A	CL 0,5	CL 1	CL 3
50 (@60°C/140°F)			1,75	250 (@60°C/140°F)	3,5	6,5	10,5
60 (@60°C/140°F)			2	300 (@60°C/140°F)	7	10	13
70 (@60°C/140°F)			2,5	400 (@60°C/140°F)	9	14	17
75 (@60°C/140°F)			3	500 (@50°C/122°F)	14	18	21
80 (@60°C/140°F)			3	600 (@50°C/122°F)	17	21	24
100 (@60°C/140°F)		2	3,5	700 (@40°C/104°F)	22	26	29
120 (@60°C/140°F)		2,25	4	750 (@40°C/104°F)	24	28	31
125 (@60°C/140°F)		2,5	4,5	800 (@40°C/104°F)	25	29	32
150 (@60°C/140°F)	2,25	3	6				
160 (@60°C/140°F)	2,5	3,5	6,5				
200 (@60°C/140°F)	3	4,5	8,5				

Vantaggi



- Semplice e rapido montaggio sia a pannello che a guida DIN (vedere figura 1-2).
- Protezione dei morsetti di collegamento mediante specifici copri morsetti sigillabili per garantire una migliore sicurezza (vedere figura 3).
- Possibilità di cortocircuitare l'uscita secondaria del trasformatore senza modificare le connessioni ed evitando ogni tipo di extratensione durante le fasi di manutenzione o installazione (vedere figura 4).
- Semplice collegamento dell'uscita e della messa a terra (vedere figura 5).
- Morsetti compatibili con ogni tipo di capicorda (vedere figure 6-7-8-9).
- Due viti provviste di cappucci d'isolamento per garantire un fissaggio solido e sicuro del trasformatore alla barra passante (vedere figura 10).

Dimensioni (mm)



Schema di collegamento

