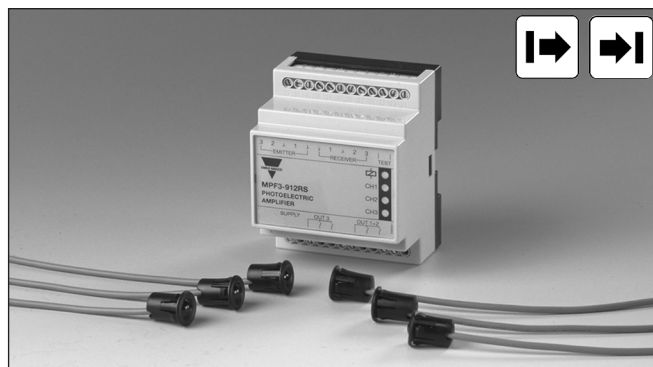


Fotocélulas Sistema de Barrera, Salida de Relé Modelo MPF.RS

CARLO GAVAZZI



- Puertas y accesos
- Distancia: 15 m
- Luz infrarroja modulada
- Opción con ajuste de sensibilidad individual por canal
- Amplificador con fotocélulas de fijación a presión
- Tensión de alimentación: 12 a 24 VCA/CC, 115 ó 230 VCA
- Salida: Relé SPST
- Fotocélulas de fijación a presión de Ø11, Ø12, Ø18 o M14
- 1, 2 ó 3 canales multiplexados
- LED indicador: alimentación y luz
- Entrada función Mute (alto o bajo)
- Cumplimiento con: CE, EN12453, EN12978, UL325 (912) y UL508



Descripción del Producto

La serie MPFRS.. es una gama de fotocélulas económicas en tres formatos diferentes con amplificador separado para uso industrial en general. Estas fotocélulas están diseñadas para su instalación en puertas y accesos. Esta fotocélula de fijación a presión puede montarse en materiales con un grosor desde 0,6 mm hasta 2,25 mm. Son de fácil uso y no requieren ajustes. El amplificador tiene una entrada de prueba (función mute)

para inhabilitar los emisores y evaluar el funcionamiento del sensor. Gracias a los canales multiplexados se evitan interferencias entre cada grupo de fotocélulas. Este amplificador está disponible en las siguientes tensiones: de 12 a 24 VCA/CC, 115, 230 VCA. La salida funciona como seguridad positiva. Por ejemplo, si ocurre una pérdida de potencia, un cortocircuito o un defecto del cable de un sensor, el sensor se pone en reposo.

Código de Pedido

Amplificador

MPF 3 230 RS AI

Modelo _____
Número de canales _____
Tensión de alimentación _____
Relé de salida _____
Seguridad _____
Sensibilidad ajustable _____
Entrada de función mute bajo _____

Sensor

MPF T 15 M14 4C

Modelo _____
Emisor _____
Distancia _____
Diámetro de la caja _____
Ángulo óptico _____
Cables con conector _____

Selección del Modelo, Amplificador

Caja A x Al x P	Código de pedido Aliment: 12-24 VCA/CC	Código de pedido Alimentación: 115 VCA	Código de pedido Alimentación: 230 VCA
70 x 57 x 86 mm	MPF1-912 RS MPF2-912 RS MPF3-912 RS MPF1-912 RSI *) MPF2-912 RSI *) MPF3-912 RSI *) MPF1-912 RSA *) MPF2-912 RSA *) MPF3-912 RSA *) MPF1-912 RSAI *) MPF2-912 RSAI *) MPF3-912 RSAI *)	MPF1-115 RS MPF2-115 RS MPF3-115 RS MPF1-115 RSI *) MPF2-115 RSI *) MPF3-115 RSI *) MPF1-115 RSA *) MPF2-115 RSA *) MPF3-115 RSA *) MPF1-115 RSAI *) MPF2-115 RSAI *) MPF3-115 RSAI *)	MPF1-230 RS MPF2-230 RS MPF3-230 RS MPF1-230 RSI *) MPF2-230 RSI *) MPF3-230 RSI *) MPF1-230 RSA *) MPF2-230 RSA *) MPF3-230 RSA *) MPF1-230 RSAI *) MPF2-230 RSAI *) MPF3-230 RSAI *)

*) Productos disponibles bajo pedido

Selección del Modelo, Fotocélula



Diámetro de la caja	Distancia de detección (S _n)	Ángulo óptico	Código de pedido Emisor	Código de pedido Receptor	Código de pedido Anclaje
Ø12 mm	15 m	4°	MPFT 15-4	MPFR-4	
M14	15 m	4°	MPFT 15-M14-4	MPFR-M14-4	
Ø11	15 m	4°	MPFT 15-D11-4	MPFR-D11-4	
Ø18	15 m	4°	MPFT 15-D18-4	MPFR-D18-4	
Ø12 mm	15 m	4°	MPFT 15-4C	MPFR-4C	
M14	15 m	4°	MPFT 15-M14-4C	MPFR-M14-4C	
Ø11	15 m	4°	MPFT 15-D11-4C	MPFR-D11-4C	
Ø18	15 m	4°	MPFT 15-D18-4C	MPFR-D18-4C	

Anclaje para Ø12

AMPF-MB1



Especificaciones, Amplificador

Tensión de alimentación nominal tipos de CA (U _B) Terminales 1 y 3 230 230 VCA ± 15%, 50 a 60 Hz 115 115 VCA ± 15%, 50 a 60 Hz 912 12-24 VCA/CC ± 15%, 50 a 60 Hz		Entorno Categoría de sobretensión III (IEC 66064) Grado de protección IP 40 (IEC 60529/60947-5-2) Grado de contaminación 3 (IEC 60664/60664A, 60947-1)	
Tensión dieléctrica 230 4 kVCA (rms)		Temperatura Trabajo -20° a +60°C Almacenamiento -30° a +80°C	
Impulso de tensión soportada 4 kV (1.2/50 μs)		Conector Terminales de tornillo (máx. 2,5 mm ²)	
Potencia nominal MPF.- 912 RS Alimentación CA 3 VA Alimentación CC 2 W		Protección salida Inversión de salida, transitorios y cortocircuitos	
MPF.- 115/230 RS Alimentación CA Máx. 4.5 VA Alimentación CC Máx. 4.5 VA		Entrada de Función mute MPF.- 230 RS. Contacto libre de potencial MPF.- 115 RS. Contacto libre de potencial MPF.- 912 RS. Máx. 28 VCA/VCC@15 mA Función Mute activada ≥ 3.5 VCA/VCC Función Mute desactivada ≤ 1.0 VCA/VCC MPF.- 115/230/912 RSI. Max. 28 VCA/VCC@15 mA Función Mute activada ≤ 1.0 VCA/VCC Función Mute desactivada ≥ 3.5 VCA/VCC	
Especif. Relé de Salida Cargas resistivas MPF.-xxx RS, RSA, RSI, RSAI 600.000 activaciones 1 A@250 VCA/30 VCC 300.000 activaciones 2 A@250 VCA/30 VCC 100.000 activaciones 2 A@250 VCA/30 VCC (UL) AC15 0.75 A@240 VCA AC14 0.60 A@120 VCA DC13 0.22 A@125 VCC		Material de la caja PC	
Tensión nominal de aislamiento (U_i) 230 250 VCA (rms) 115 120 VCA (rms) 912 50 VCA (rms), 50 VCC		Peso MPF.- 115/230 RS 280 g MPF.- 912 RS 126 g	
Frecuencia operativa (f) Relación luz/oscuridad 1:1 Salida de contacto 10 Hz		Marca CE Sí	
Tiempo de respuesta OFF-ON (t _{ON}) ≤ 50 ms ON-OFF (t _{OFF}) ≤ 40 ms		Categoría ESPE 2 (EN61496-2)	
Retardo a la conexión (t_v) ≤ 300 ms		Nivel de rendimiento (PL) d (EN12453)	
Función de salida MPF1+2 2 relés SPST MPF3 2 relés SPST + 2 relés SPST		PfHd 9.67 x 10 ⁻⁷ Errores por hora (EN ISO 13849-1)	
Indicación Alimentación conectada LED, verde Haz activado LED, amarillo (ningún objeto presente)		Vida útil 20 años (EN ISO 13849-1)	
		Marca UL 912  UL325, CSA-C22.2 No.247 115/230/912  UL508	

Especificaciones, Fotocélulas

Distancia nominal de detección (S_n)	15 m - 8 m (UL 325)	MPFR15-XXX-4C <i>Conector a 15 cm. del sensor</i> Cable	Pareja de conectores blancos PVC, gris, 10 m, Ø 2.9 mm
Fuente de luz	LED 880 nm	Grado de protección	IP 67 (IEC 60529/60947-5-2)
Tipo de luz	Infrarroja modulada	Montaje	
Luz ambiente	> 20.000 lux	Fijación a presión (Snap-ON)	Ø12 mm o anclaje
Material de la caja		MPFT15-4/C	
MPFT15-4/C		MPFR-4/C	
MPFT15-D18-4/C		Perfil de caucho	Ø11
MPFR-4/C	PA6	MPFT15-D11-4/C	
MPFR-D11-4/C		MPFR-D11-4/C	Ø18
MPFR-D18-4/C	PC	Perfil de caucho	
Caja	ABS	MPFT15-D18-4/C	
Cara posterior		MPFR-D18-4/C	M14
MPFT15-M14-4/C		Cilindro roscado	
MPFR15-M14-4/C		MPFT15-M14-4/C	
Caja	Acero inoxidable/PC	MPFR-M14-4/C	
Cara posterior	PTE	Marca CE	Sí
Conexión		Marca UL	
MPFT15-XXX-4	Máx. cable 10 m	912	UL325, CSA-C22.2 No.247
MPFR15-XXX-4	Máx. cable 25 m	115/230/912	UL508
Cable	PVC, gris, 10 m, Ø 2.9 mm		
MPFT15-XXX-4C	Pareja de conectores rojos		

Dimensiones

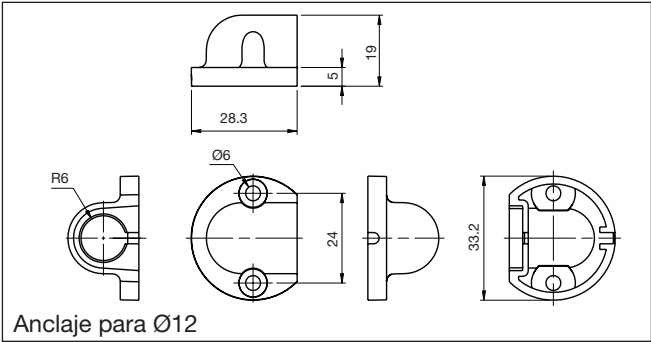
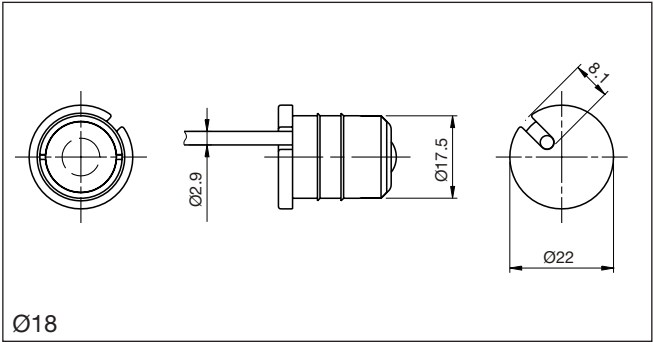
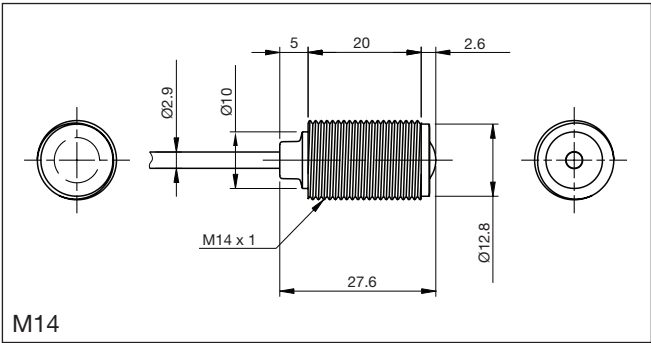
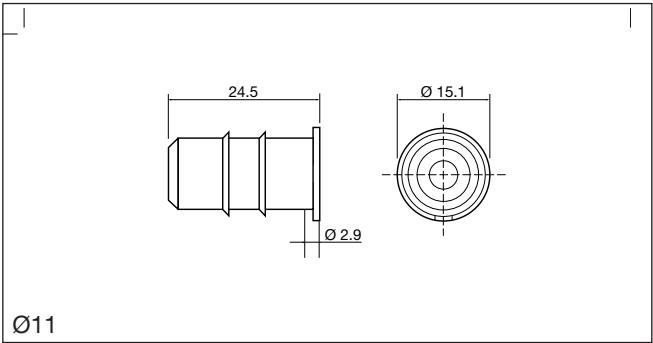
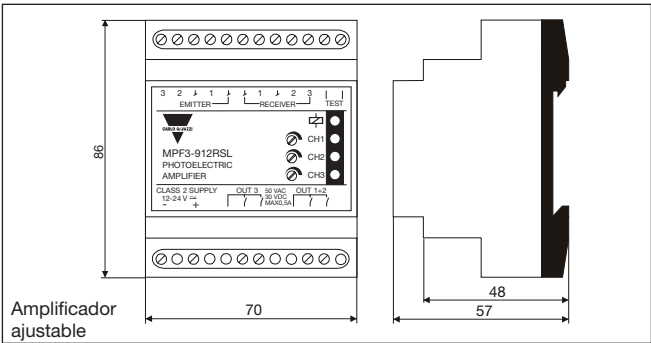
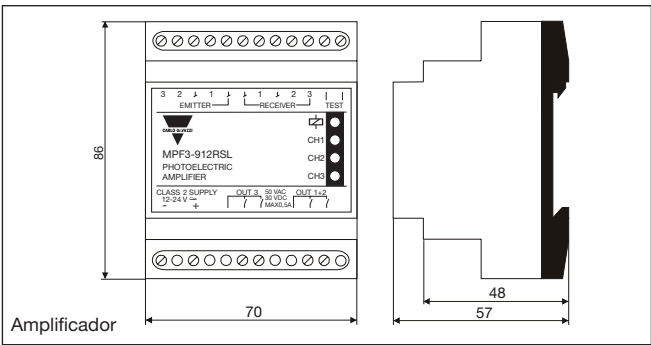
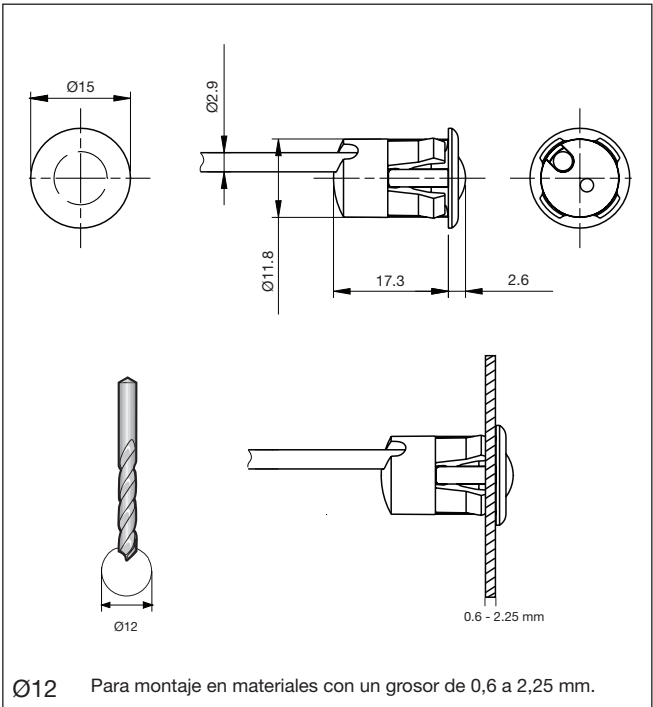


Diagrama de Conexiones

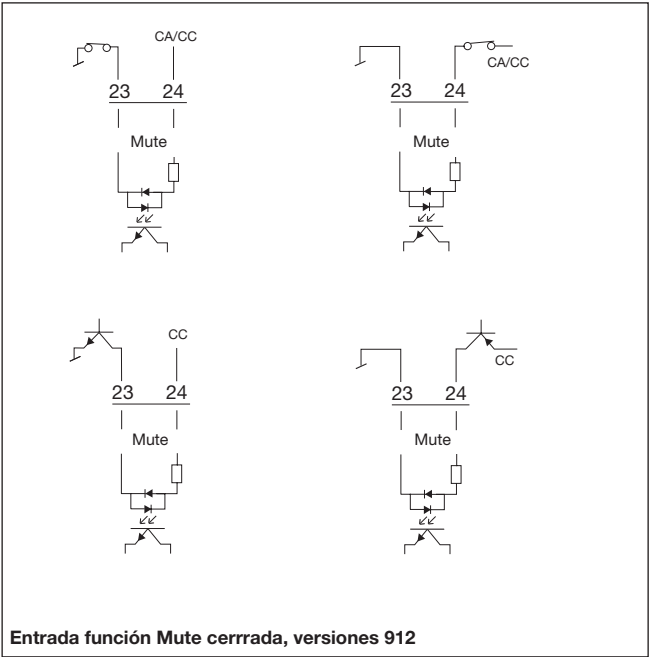
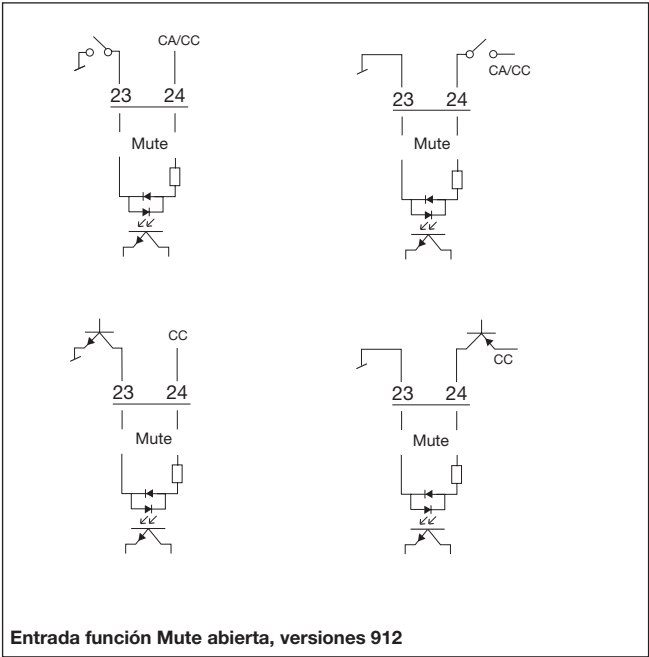
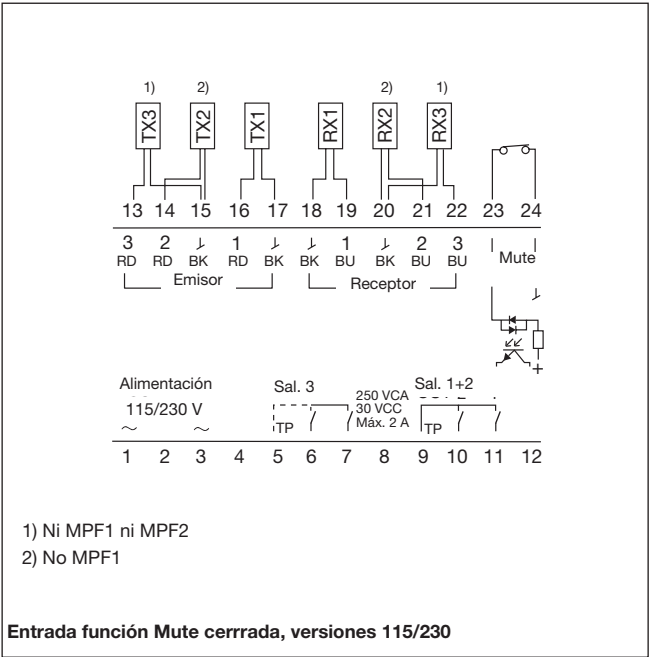
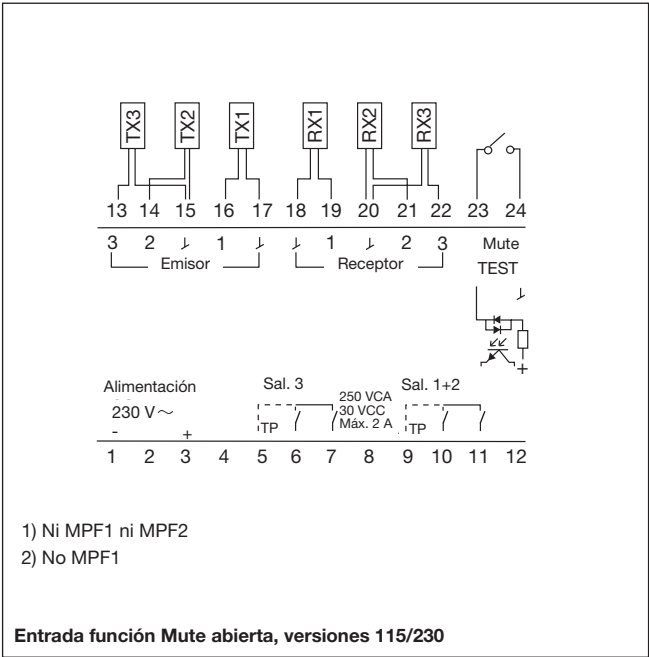
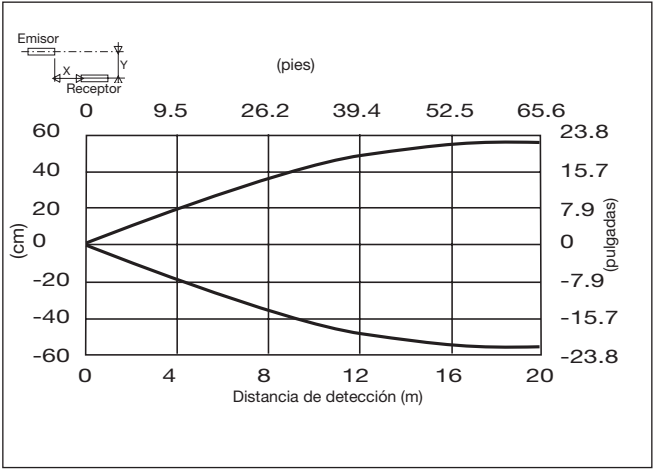


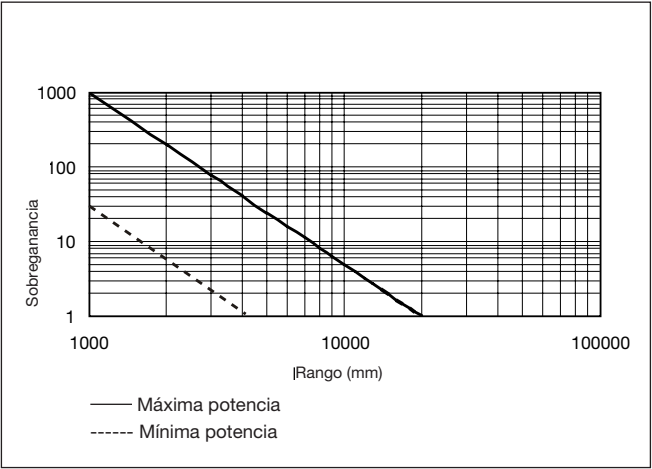
Diagrama de Funcionamiento



Diagrama de Detección



Sobreganancia



Normas de Instalación

<p>Para evitar interferencias de tensión inductiva/picos de intensidad se deben separar los cables del sensor del resto de los cables de alimentación tales como cables de motor, contactores o solenoides.</p>	<p>Alivio de la tensión del cable</p> <p>Incorrecto</p> <p>Correcto</p> <p>No se debe tirar del cable</p>	<p>Protección de la cara de detección</p> <p>Un sensor de proximidad nunca debe funcionar como tope mecánico</p>	<p>Conector montado sobre portadora móvil</p> <p>Evitar doblar el cable repetidas veces</p>
---	---	--	---

Contenido del Envío

- Amplificador, MPF.
- Instrucciones de instalación
- **Envase:** Caja de cartón