

# Fotoceller Gaffelsensor Type PF80FNT03BPM5T

CARLO GAVAZZI



- Slotbredde på 3 mm
- Indstillinger: Standard- og finfunktion
- Teach-in: Trykkontakt eller via kabel
- Universaludgang: NPN, PNP, NO eller NC
- Teach-in-lås
- Høj detekteringshastighed
- Detektering af gennemsligt materiale



## Produktbeskrivelse

Gaffelsensoren PF80 anvendes typisk i installationer hvor der skal detekteres etiketter, mærker, dobbeltark, huller og kanter.

Sensoren er udformet i stærk aluminium og har 8 mm stik til hurtig afbrydelse.

## Bestillingsnøgle

PF80FNT03BPM5T

Type	_____
Husudførelse	_____
Husstørrelse	_____
Husmateriale	_____
Huslængde	_____
Aftastningsprincip	_____
Slotbredde (mm)	_____
Udgangstype	_____
Udgangskonfiguration	_____
Tilslutningstype	_____
Teach-in-funktion	_____

## Typevalg

Hus B x H x D	Slotbredde	Bestillingsnr. NPN, PNP, Slutte- eller brydefunktion
12 x 37,5 x 80 mm	3 mm	PF 80 FNT 03 BPM5T

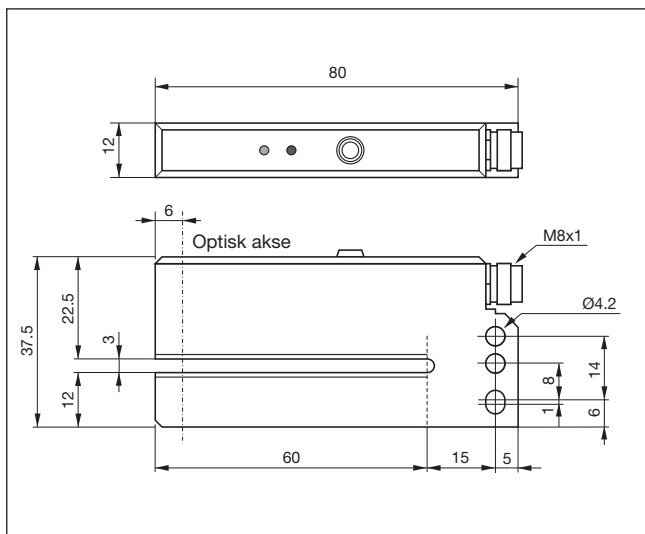
## Specifikationer

<b>Slotbredde</b>	3 mm	<b>Reaktionstid</b>	
<b>Følsomhed</b>		AUS-AN ( $t_{ON}$ )	$\leq 50 \mu s$
Teach-in via kontakt eller kabel	ET til V+	AN-AUS ( $t_{OFF}$ )	$\leq 50 \mu s$
Standardindstilling	1 impuls 0,3 ... 4 s	<b>Indkoblingsforsinkelse (<math>t_i</math>)</b>	$\leq 300 ms$
Finindstilling	1 impuls 0,3 ... 4 s + 1 pause 0,3 ... 1.3 s + 1 impuls 0,3 ... 4 s	<b>Udgangsfunktion</b>	
<b>Termisk drift</b>	$\leq 0.4\%/^{\circ}C$	NPN og PNP	Tilgængelig (push-pull-udgang)
<b>Nom. forsyningsspænding (<math>U_B</math>)</b>	10 til 30 VDC (inkl. ripple)	Slutte eller bryde (lys/mørke)	Programmering ved at vende strømforsynings- polariteten
<b>Ripple (<math>U_{rpp}</math>)</b>	$\leq 10\%$	<b>Indikation (funktion)</b>	
<b>Udgangsstrøm</b>		Uafbrudt lysvej	LED, rød
Kontinuerlig ( $I_e$ )	$\leq 100 mA$	Fri lysvej	LED, gul
Kortvarig ( $I$ )	$\leq 100 mA$	<b>Ydre forhold</b>	
<b>Ubelastet strømforbrug (<math>I_o</math>)</b>	$\leq 40 mA$	Installationskategori	I (IEC 60664/60664A; 60947-1)
<b>Spændingsfald (<math>U_d</math>)</b>	$\leq 2 VDC$ ved 100 mA $\leq 1 VDC$ ved 10 mA	Beskyttelsesgrad	3 (IEC 60664/60664A; 60947-1)
<b>Beskyttelse</b>	Kortslutning og transienter	Tæthedegrad	IP 65 (IEC 60529; 60947-1)
<b>Lystype</b>	Infrarød, glødelys	<b>Omgivende temperatur</b>	
<b>Omgivende lys</b>	$\leq 3.000 lux$	Drift	-20° til +60°C
<b>Tastefrekvens (f)</b>	10 kHz	Lager	-20° til +80°C

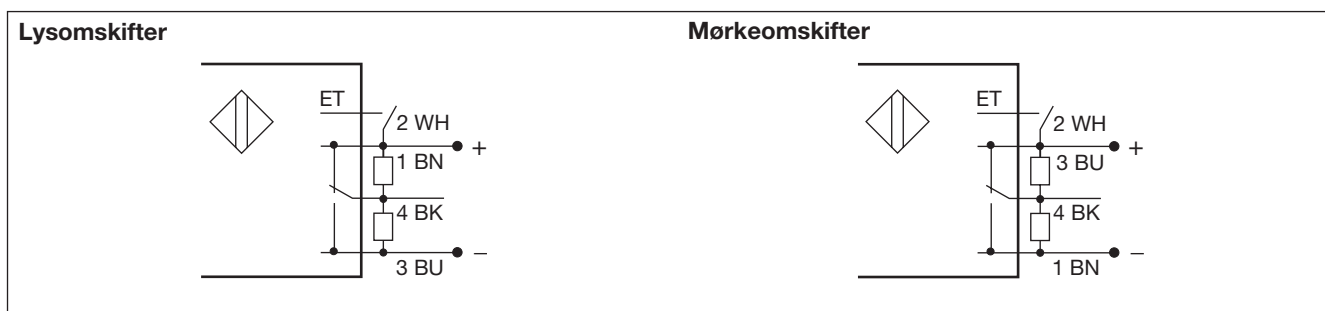
## Specifikationer (fortsat)

<b>Vibrationsbestandighed</b>	10 til 150 Hz, 0,5 mm/7,5 g (IEC 60068-2-6)
<b>Stød</b>	2 x 1 m og 100 x 0,5 m (IEC 60068-2-6, 60068-2-32)
<b>Nominel isoleringsspænding</b>	50 VAC (rms)
<b>Husmateriale</b>	
Hus	Aluminium, sort
<b>Tilslutning</b>	
Stik	M8 x 1, 4-ben, NPB
<b>Vægt</b>	Ca. 60 g
<b>CE-mærkning</b>	Ja

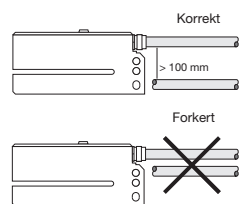
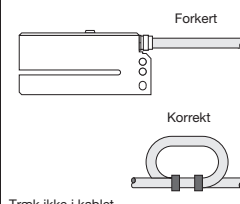
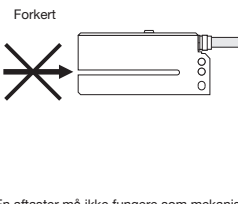
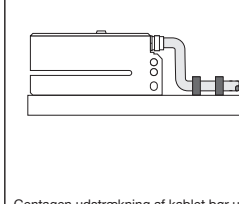
## Dimensioner



## Forbindelsesdiagrammer



## Installationsvejledning

<p>For at undgå interferens fra induktive spændings-/strømspidser skal den induktive aftasters strømkabler holdes adskilt fra andre strømkabler til f.eks. motor, kontaktor eller magnetventiler.</p> 	<p><b>Aflastning af kabel</b></p>  <p>Træk ikke i kablet.</p>	<p><b>Beskyttelse af tastefluden</b></p>  <p>En aftaster må ikke fungere som mekanisk stop.</p>	<p><b>Aftaster monteret på bevægeligt underlag</b></p>  <p>Gentagen udstrækning af kablet bør undgås.</p>
---	--	--	--

## Leverancen omfatter

- Fotocelle: PF80FNT03BPM5T
- **Emballage:** Papæske

## Tilbehør

- Stecker Typ CONG5A... -Serie

## Teach-in-procedure

### Teach-in

Tærskelværdien for omskiftning er indstillet som beskrevet i følgende procedure for Teach-in. Indstillingen kan foretages via et ET-kabel (Ekstern Teach) eller ved hjælp af teach-knappen på sensoren.

### Teach-in-procedure

1) Placer genstanden i gaffelåbningen sådan at den dækker lysstrålen.

2) Aktiver Teach-in ved hjælp af teach-knappen eller via ET-kabel:

### Standardindstilling:

Tryk én gang og den røde LED blinker (standardhysteres).

### Finindstilling:

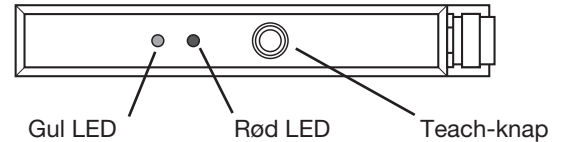
Tryk to gange og den gule LED blinker.

NB! Den sidst indlærte indstilling er altid den der er lagret i sensoren.

### Låsning og oplåsning af Teach-in-funktion

Lås Teach-in-funktion: Tryk på teach-knappen i ca. 6 s indtil den røde LED lyser konstant.

Lås Teach-in funktion op: Tryk på teach-knappen i ca. 6 s indtil den røde LED lyser slukker.



Rød LED:	Teach-in-lås
Rød LED, blinker (2 s):	Standardindstilling af Teach-in
Gul LED:	Tændt
Gul LED, blinker (2 s):	Finindstilling af Teach-in
Rød + gul, blinker:	Kortslurning eller genstand er for uigennemsigtig