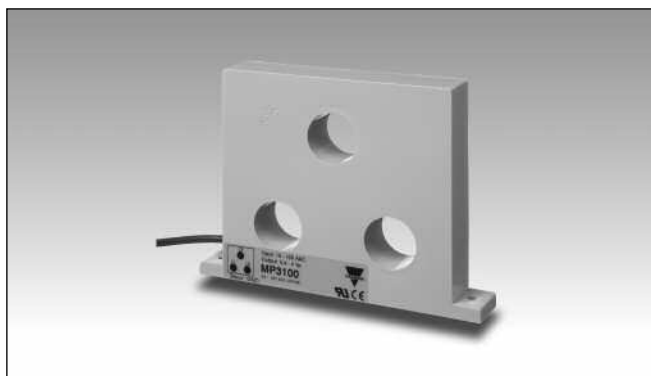


# Overvågningsrelæer Strømmåletransformator, 3-faset Type MP 3005, MP 3020, MP 3100, MP 3500

CARLO GAVAZZI



- 4 måleområder:  
0,5 - 5 A  
2 - 20 A  
10 - 100 A  
50 - 500 A
- Kan benyttes med strømmålerelæer, f.eks. DIB02, PIB02, DUA01, PUA01

## Produktbeskrivelse

3-faset strømmåletransformator med nominal måleområde 5, 20, 100 eller 500 AAC.

Spændingsudgang (0,4 - 4 V<sub>p</sub>) proportional med den største målte fasestrøm.

## Bestillingsnøgle

**MP 3005**

Type \_\_\_\_\_  
Måleområde \_\_\_\_\_

## Typevalg

Måleområde	Type nr.
5 A	MP 3005
20 A	MP 3020
100 A	MP 3100
500 A	MP 3500

## Indgangsspecifikationer

	MP 3005	MP 3020	MP 3100	MP 3500
<b>Måleområde</b>	0,5 - 5 AAC	2 - 20 AAC	10 - 100 AAC	50 - 500 AAC
<b>Max. strøm</b> (vedvarende)	20 AAC	50 AAC	150 AAC	500 AAC
<b>Frekvensområde</b>	40 Hz-1 kHz	40 Hz-1 kHz	40 Hz-1 kHz	40 Hz-1 kHz
<b>Isolationsspænding</b> Indgang-udgang	1000 VAC <sub>rms</sub>	1000 VAC <sub>rms</sub>	1000 VAC <sub>rms</sub>	1000 VAC <sub>rms</sub>
<b>Overspændingskategori</b>	IV (IEC 60664)	IV (IEC 60664)	IV (IEC 60664)	IV (IEC 60664)
<b>Isolationsspænding</b> Isolationsspænding Transientbeskyttelse	6 kVAC <sub>rms</sub> 12 kV (1,2/50 µs)	6 kVAC <sub>rms</sub> 12 kV (1,2/50 µs)	6 kVAC <sub>rms</sub> 12 kV (1,2/50 µs)	6 kVAC <sub>rms</sub> 12 kV (1,2/50 µs)
<b>Egetforbrug</b>	< 300 mW @ 5 A	< 300 mW @ 20 A	< 2 W @ 100 A	< 21 W @ 500 A

## Udgangsspecifikationer

	MP 3005	MP 3020	MP 3100	MP 3500
<b>Spændingsudgang</b> (i forbindelse med SM 115)	0,4 - 4 V <sub>p</sub>	0,4 - 4 V <sub>p</sub>	0,4 - 4 V <sub>p</sub>	0,4 - 4 V <sub>p</sub>
<b>Isolationsspænding</b> (kabel)	250 VAC <sub>rms</sub>	250 VAC <sub>rms</sub>	250 VAC <sub>rms</sub>	250 VAC <sub>rms</sub>

## Generelle specifikationer

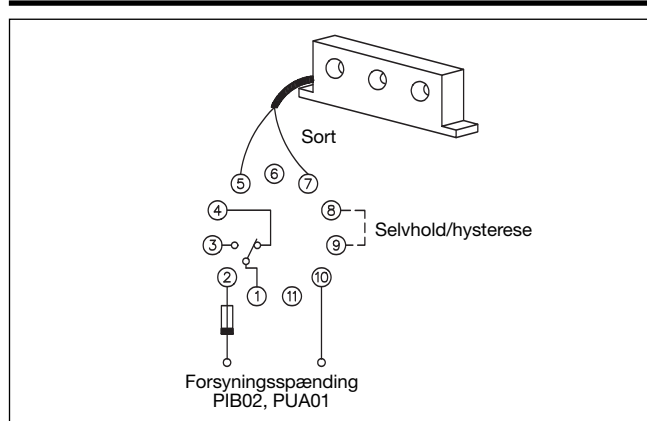
	MP 3005	MP 3020	MP 3100	MP 3500
<b>Forureningsgrad</b>	3 (IEC 60664)	3 (IEC 60664)	3 (IEC 60664)	3 (IEC 60664)
<b>Omgivelsestemperatur</b>	- 20° til + 60°C (- 4° til + 140°F)	- 20° til + 60°C (- 4° til + 140°F)	- 20° til + 60°C (- 4° til + 140°F)	- 20° til + 40°C (- 4° til + 104°F) (max. temperatur v/drift for < 200 A er + 60°C (+140°F))
<b>Hus</b> Dimensioner Materiale	120 x 45 x 16 mm ABS	120 x 45 x 16 mm ABS	150 x 114 x 23 mm ABS	150 x 114 x 23 mm ABS
<b>Vægt</b>	200 g	200 g	750 g	750 g
<b>Tilslutningskabel</b>	2 m, 2 x 0,25 mm <sup>2</sup>	2 m, 2 x 0,25 mm <sup>2</sup>	2 m, 2 x 0,25 mm <sup>2</sup>	2 m, 2 x 0,25 mm <sup>2</sup>
<b>Godkendelser</b>	UL	UL	UL	UL
<b>CE-mærkning</b>	Ja	Ja	Ja	Ja

## Funktionsbeskrivelse

Udgangsspændingen er proportional med den største strøm i de tre strømførende ledere, der føres gennem hullerne i strømmåletransformatoren.

Føres den enkelte leder flere gange gennem hullet, multipliceres udgangsspændingen det samme antal gange, hvilket gør det muligt at benytte f.eks. transformator type MP 3005 til strømmålinger, der ligger langt under dens nominelle måleområde.

## Forbindelsesdiagram



## Dimensioner

