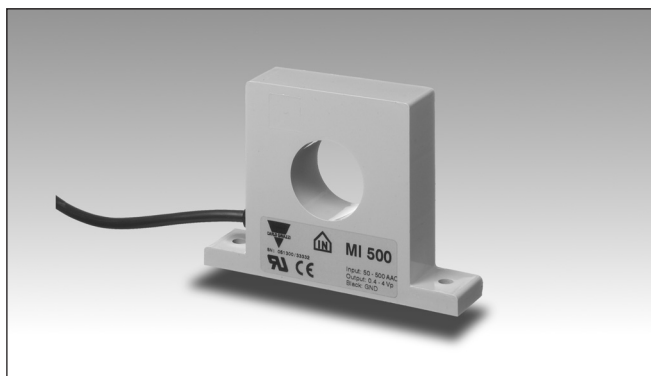


Overvågningsrelæer

Strømmåletransformator, 1-faset AC

Type MI 5, MI 20, MI 100, MI 500

CARLO GAVAZZI



- 1-fasede strømmåletransformatorer til brug i forbindelse med strømmålerelæer og belastningsvagter: DUA01, PUA01, DIB02, PIB02, DIC01, PIC01, DWA01, PWA01, DWB01, PWB01, DWB02, PWB02, DWB03, PWB03, S 180, H 479
- Måleområder:
 - MI 5: 0,5 - 5 AAC
 - MI 20: 2 - 20 AAC
 - MI 100: 10 - 100 AAC
 - MI 500: 50 - 500 AAC

Produktbeskrivelse

AC strømmåletransformator med måleområderne 5, 20, 100, 500 AAC. Spændingsudgang 4 V_p ved nominal strøm.

Bestillingsnøgle

MI 500

Type

Måleområde

Typevalg

Måleområde	Type nr.
5 AAC	MI 5
20 AAC	MI 20
100 AAC	MI 100
500 AAC	MI 500

Indgangsspecifikationer

	MI 5	MI 20	MI 100	MI 500
Måleområde	0,5 - 5 AAC	2 - 20 AAC	10 - 100 AAC	50 - 500 AAC
Max. strøm (vedvarende)	20 AAC	50 AAC	250 AAC	750 AAC
Max. spidsstrøm (t = 30 s)	40 AAC	85 AAC	325 AAC	1000 AAC
Frekvensområde	40 Hz-1 kHz	40 Hz-1 kHz	40 Hz-1 kHz	40 Hz-1 kHz
Isolationsspænding Indgang-udgang	1000 VAC _{rms}	1000 VAC _{rms}	1000 VAC _{rms}	1000 VAC _{rms}
Overspændingskategori	IV (IEC 60664)	IV (IEC 60664)	IV (IEC 60664)	IV (IEC 60664)
Isolationsspænding Isolationsspænding Transientbeskyttelse	6 kVAC _{rms} 12 kV (1,2/50 μs)	6 kVAC _{rms} 12 kV (1,2/50 μs)	6 kVAC _{rms} 12 kV (1,2/50 μs)	6 kVAC _{rms} 12 kV (1,2/50 μs)
Egetforbrug	< 100 mW/5 A	< 100 mW/20 A	< 0,5 W/100 A	< 6 W/500 A

Udgangsspecifikationer

	MI 5	MI 20	MI 100	MI 500
Spændingsudgang (T _A = 20°C, R _L = 9.5 kΩ)	0,4 - 4 V _p	0,4 - 4 V _p	0,4 - 4 V _p	0,4 - 4 V _p
Udgangsimpedans	< 700 Ω	< 200 Ω	< 40 Ω	< 10 Ω
Nøjagtighed @ nominal indgangsstrøm	± 5%	± 5%	± 5%	± 5%
Temperaturdrift	± 0,1% pr. °C	± 0,1% pr. °C	± 0,1% pr. °C	± 0,1% pr. °C
Isolationsspænding (kabel)	250 VAC _{rms}	250 VAC _{rms}	250 VAC _{rms}	250 VAC _{rms}

Generelle specifikationer

Forureningsgrad		3 (IEC 60664)
Omgivende temperatur		- 20° til + 60°C (- 4° til + 140°F)
Hus		
Dimensioner	MI 5, MI 20	52 x 45 x 16 mm
	MI 100, MI 500	95 x 67.5 x 20 mm
Materiale		ABS
Vægt	MI 5, MI 20	70 g
	MI 100, MI 500	270 g
Tilslutningskabel		
	MI 5, MI 20	1 m, 2 x 0.25 mm ²
	MI 100, MI 500	2 m, 2 x 0.25 mm ²
Godkendelse		UL
CE-mærkning		Ja

Funktionsbeskrivelse

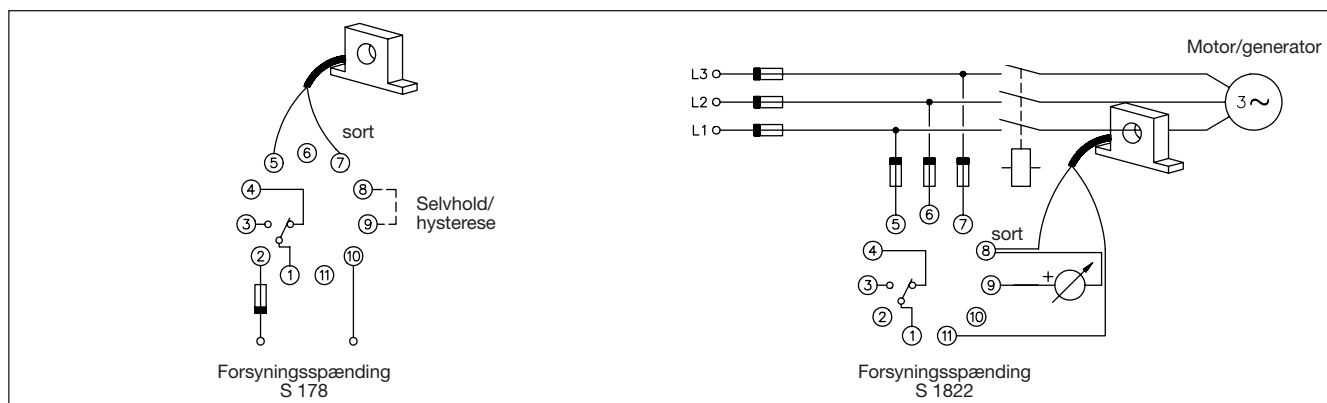
Kablet føres gennem hullet i strømtransformatoren. Før kablet gennem hullet flere gange, er det muligt at reducere måleområdet (det nominelle måleområde delt med antal viklinger).

Hvis kablet eksempelvis føres 5 gange gennem hullet, vil strømmåletransformatoren registrere en strøm på 50 A

ved en virkelig strøm på 10 A.

Udgangen vil være proportional og i fase med den målte strøm. 4 V_p svarer til den nominelle strøm (f.eks. 20 AAC ved brug af MI 20).

Forbindelsesdiagrammer



Dimensioner

