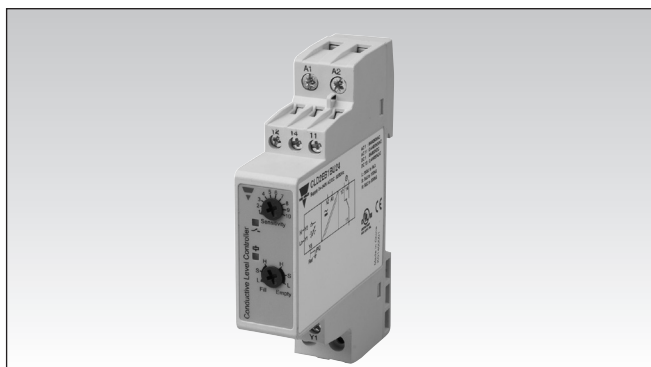


Ledende aftastere 2-punkts niveaustyreenhed CL-type med potentiometer

CARLO GAVAZZI



- Ledende niveaukontrolenhed
- Justering af følsomhed fra 250 Ω til 500 KΩ
- Til påfyldnings- eller tømningssystemer
- Lavspændingselektroder (AC)
- Nem installation på DIN-skiner
- Nominelt spændingsområde:
24 til 240 VAC/DC
- Udgang: 1 x 8 A / 250 V AC 2-polet relæ (SPDT)
- Lysdiodeindikation for: Udgang aktiveret og Power aktiveret



Produktbeskrivelse

Mikroprocessorbaseret niveaukontrolenhed til væsker med et bredt følsomhedsområde (såsom spildevand, kemikalier, saltvand osv.).

Maks./min.-styring af påfyldning/tømning. Følsomheden er justerbar ved hjælp af potentiometer.
1 X 8 A SPDT relæudgang.

Bestillingsnøgle

CLD2EB1BU24

Type _____
 DIN-skinne _____
 Indgange _____
 Funktion _____
 Basisversion med potentiometer _____
 1 Relæudgang _____
 Relæ SPDT _____
 Power supply _____

Typevalg

Montering	Relæ	Bestillingsnr. Forsyning: 24 til 240 VAC/DC
DIN-skinne	SPDT	CLD2EB1BU24

Specifikationer

Nominelt spændingsområde (U_B) Ben 2 og 10 Nominel isoleringsspænding Nominel stødspænding	20 til 265 VAC/DC, 45 til 65 Hz < 2,0 kV AC (rms) 4 kV (1,2/50 μs) (fase/neutral)	Dielektrisk spænding	> 2,0 K VAC (rms) (kontakter/elektronik)
Egetforbrug 230 VAC/DC-forsyning 24 VAC/DC-forsyning	2 W 1 W	Nominel stødspænding	4 kV (1,2/50 μs) (kontakter/elektronik) (IEC 664)
Indkoblingsforsinkelse (t_v)	< 2 s	Tastefrekvens (f) Relæudgang	1 HZ
Udgange Nominel isoleringsspænding	250 V AC (rms) (kont./elek.)	Reaktionstid OFF-ON (t _{on}) ON-OFF (t _{off})	1 sek 1 sek
Relæbelastning (AgCdO) Ohmske belastninger AC1 DC1	μ (mikrokontakt) 8 A / 250 VAC (2500 VA) 1 A / 250 VDC (250 W) eller 10 A / 25 VDC (250 W)	Ydre forhold Overspændingskategori Tæthedegrad Beskyttelsesgrad	III (IEC 60664) IP 20 (IEC 60529, 60947-1) 2 (IEC 60664/60664A, 60947-1)
Små induktive belastninger AC15 DC13	0,4 A / 250 VAC 0,4 A / 30 VDC	Temperatur Drift Lager	20° til +50°C -50° til +85°C
Mekanisk levetid (typisk)	≥ 30 x 10 ⁶ aktiveringer ved 18.000 impulser/time > 250.000 aktiveringer	Husmateriale	PA66, lysegrå
Elektrisk levetid (typisk) AC1		Vægt AC/DC-forsyning	125 g
Niveaufølerforsyning	Max. 5 VAC	Godkendelser cULus	UL508
Niveaufølerstrøm	Max. 2 mA	CE-mærkning	JA
Følsomhed Område L (Lav følsomhed) Område S (Standard følsomhed) Område H (Høj følsomhed)	250Ω to 500KΩ Fabriksindstilling: "S" 100KΩ 250Ω til 5KΩ, C _F * = 4,7 nF 5KΩ til 100KΩ, C _F * = 2,2 nF 50 KΩ til 500 KΩ, C _F * = 1,0 nF		

*C_F = maksimal kabelkapacitet

Funktionsbeskrivelse

Tilslutningskabel

2, 3, 4 eller 5-leder PVC-kabel, normalt skærmet. Kabellængde: maks. 100 m. Modstanden mellem kernerne og jord skal være mindst 500k. Normalt anbefales det at bruge et skærmet kabel mellem føler og styreenhed, f.eks. hvis kablet er placeret parallelt med belastningskablerne (strømforsyning). Afskærmningen skal tilsluttes referencen (Ref). Referenceterminalen skal tilsluttes beskyttelseslederen (PE).

Eksempel 1

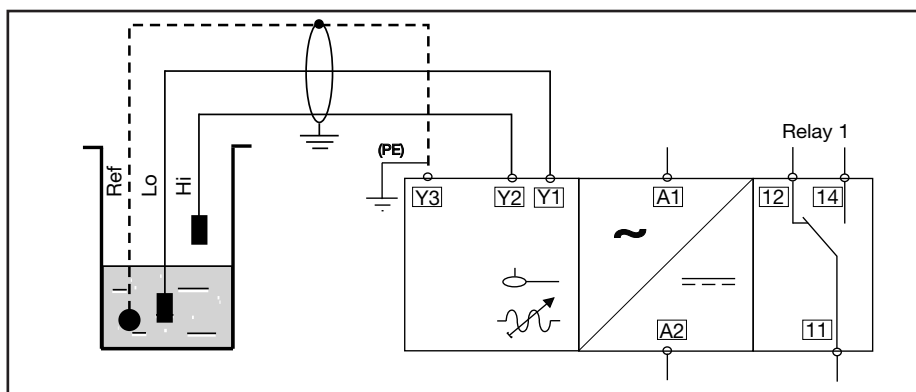
Diagrammet viser niveaustyringen tilsluttet som maks. og min. styring. Relæet rea-

ger på den lave vekselstrøm der skabes når elektroderne er i kontakt med væsken. Referencen (Ref) skal forbindes til beholderen, eller,

hvis beholderen er lavet af ikke-ledende materiale, til en ekstra elektrode. (Skal sluttes til ben Y3). (I diagrammet er denne elektrode vist ved en stiplede linje).

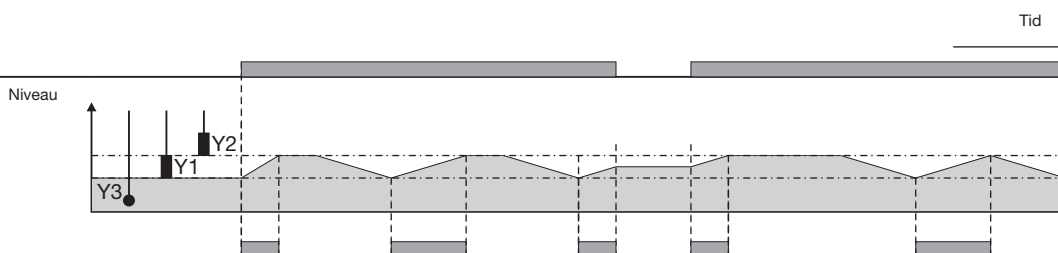
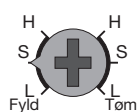
Bemærk!

Hvis det kun er nødvendigt med ét niveau, forbindes de to indgange Y1 og Y2 med hinanden.



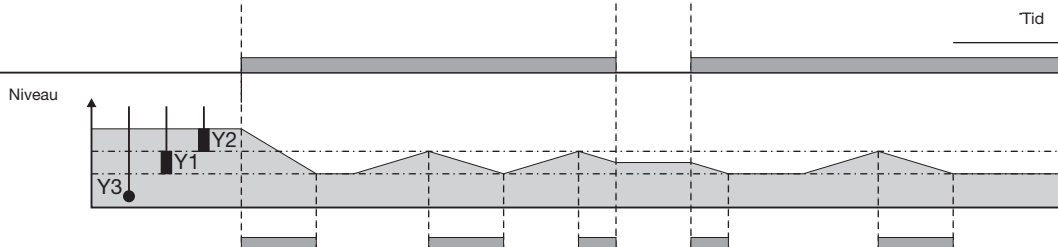
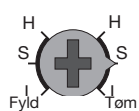
Påfyldning

Strømforsyning ON

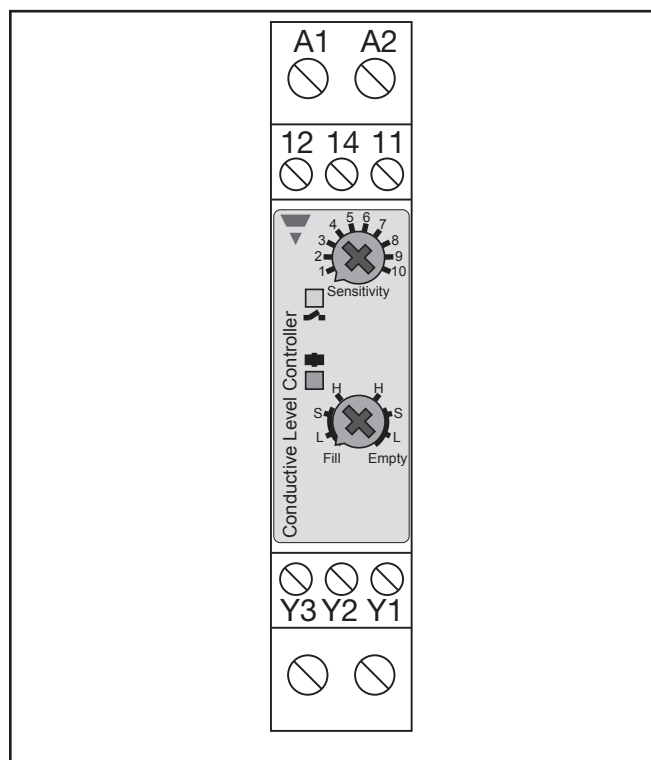


Emptying

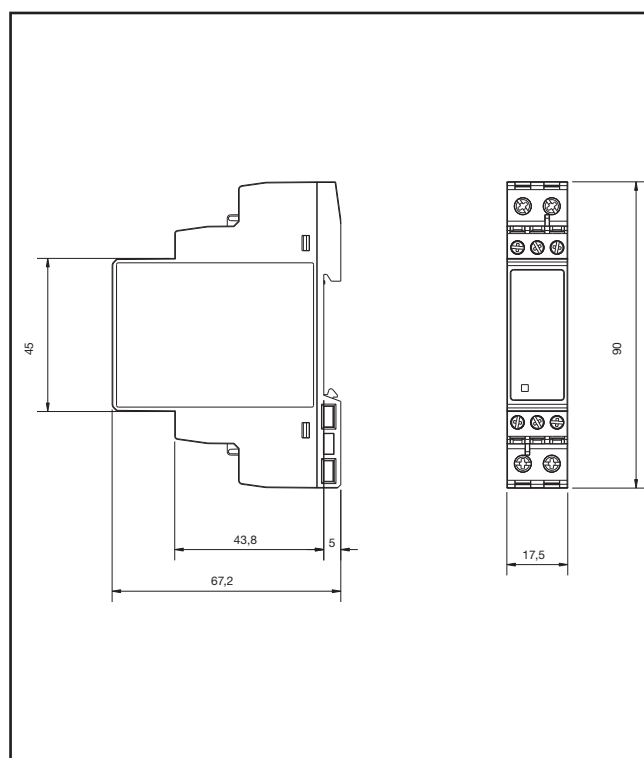
Strømforsyning ON



Forbindelsesdiagram



Dimensioner



Leveringen omfatter

- Forstærker
- Emballage: Papæske
- Brugervejledning