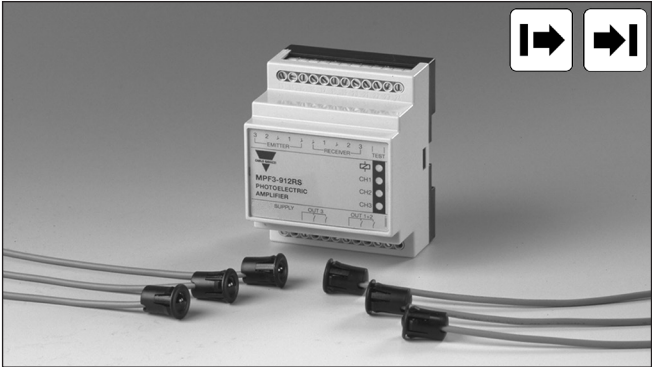


光电
透射式系统（继电器输出）
型号 **MPF.RS**



产品说明

MPFRS..是一个经济型通用光电传感器产品系列，提供 3 种不同类型的外壳和独立放大器。该系列经过专门设计，能满足工业门禁的要求。材料上可安装厚度为 0.6 mm 至 2.25 mm 的“搭锁式”光电开关。传感器套件使用方便，无需调整。放大器具有一个测试输入，专门用于禁用发射

器，以便对传感器功能进行评估。多路复用通道可防止各组光电传感器之间的串扰。放大器提供以下电压：12-24 VAC/DC、115 VAC 和 230 VAC。输出为积极安全模式。例如，若电源丢失、短路或传感器线缆断开，均会使继电器断开。

- 工业门禁
- 范围：15 m
- 经调制的红外光
- 提供独立可调的通道灵敏度选项
- 放大器配备“搭锁式”光电开关
- 供电电压：12-24 VAC/DC、115 VAC 或 230 VAC
- 输出：SPST 继电器
- 光源接通和电源接通的 LED 指示
- Ø12 mm “搭锁式”、Ø18 或 M14 光电外壳
- 1 个、2 个或 3 个多路复用通道
- 配备断/续测试输入
- CE, EN12453, EN12978, UL325 (912) 和 UL508 认证



订购代码

放大器

MPF 3 230 RS AI

型号
通道数
电压供应
输出继电器
安全
可调灵敏度
反转测试输入（断）

传感器

MPF T 15 M14 4C

型号
发射器
范围
外壳直径
光轴角度
线缆接头

放大器型号选择

外壳 W x H x D	订购编号 电源：12-24 VAC/DC	订购编号 电源：115 VAC	订购编号 电源：230 VAC
70 x 57 x 86 mm	MPF1-912 RS MPF2-912 RS MPF3-912 RS MPF1-912 RSI *) MPF2-912 RSI *) MPF3-912 RSI *) MPF1-912 RSA *) MPF2-912 RSA *) MPF3-912 RSA *) MPF1-912 RSAI *) MPF2-912 RSAI *) MPF3-912 RSAI *)	MPF1-115 RS MPF2-115 RS MPF3-115 RS MPF1-115 RSI *) MPF2-115 RSI *) MPF3-115 RSI *) MPF1-115 RSA *) MPF2-115 RSA *) MPF3-115 RSA *) MPF1-115 RSAI *) MPF2-115 RSAI *) MPF3-115 RSAI *)	MPF1-230 RS MPF2-230 RS MPF3-230 RS MPF1-230 RSI *) MPF2-230 RSI *) MPF3-230 RSI *) MPF1-230 RSA *) MPF2-230 RSA *) MPF3-230 RSA *) MPF1-230 RSAI *) MPF2-230 RSAI *) MPF3-230 RSAI *)

*) 产品可按需提供


光电开关型号选择

外壳直径	额定工作 距离 (S _n)	光轴角度	订购编号 发射器	订购编号 接收器	订购编号 配件
Ø12 mm	15 m	4°	MPFT 15-4	MPFR-4	
M14	15 m	4°	MPFT 15-M14-4	MPFR-M14-4	
D11	15 m	4°	MPF 15-D11-4	MPFR-D11-4	
D18	15 m	4°	MPFT 15-D18-4	MPFR-D18-4	
Ø12 mm	15 m	4°	MPFT 15-4C	MPFR-4C	
M14	15 m	4°	MPFT 15-M14-4C	MPFR-M14-4C	
D11	15 m	4°	MPF 15-D11-4C	MPFR-D11-4C	
D18	15 m	4°	MPFT 15-D18-4C	MPFR-D18-4C	
Ø12 配件					

AMPF-MB1



放大器规格

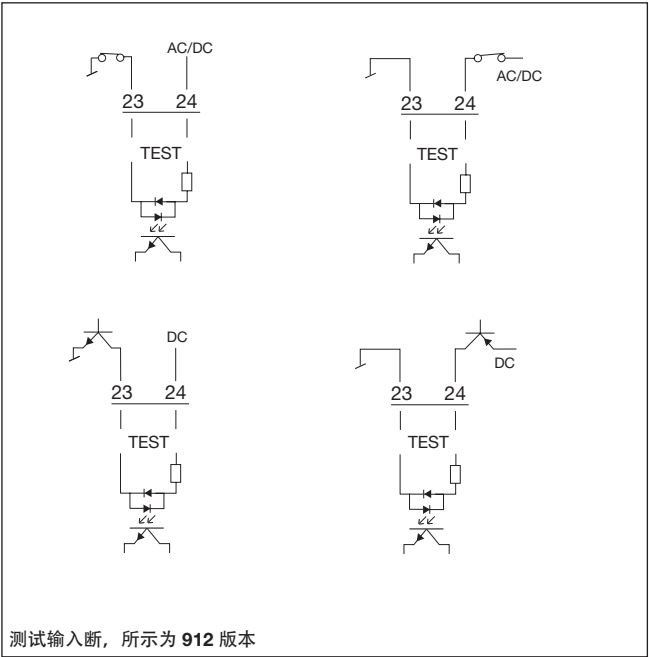
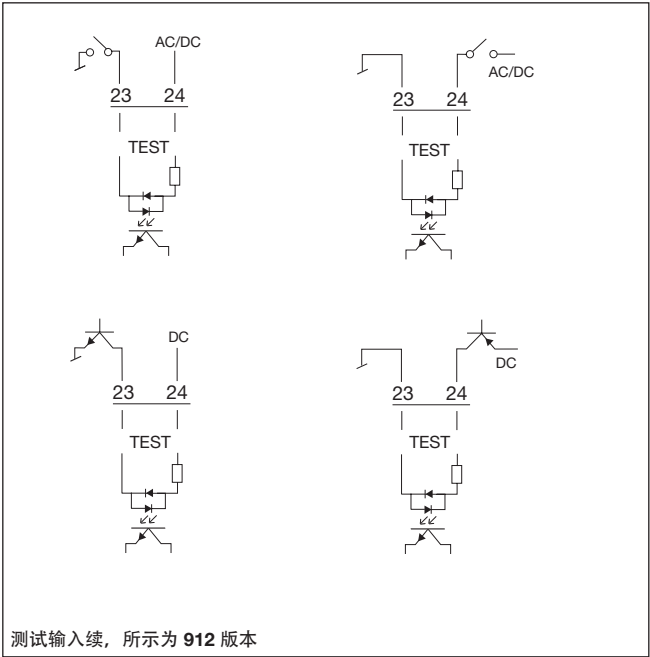
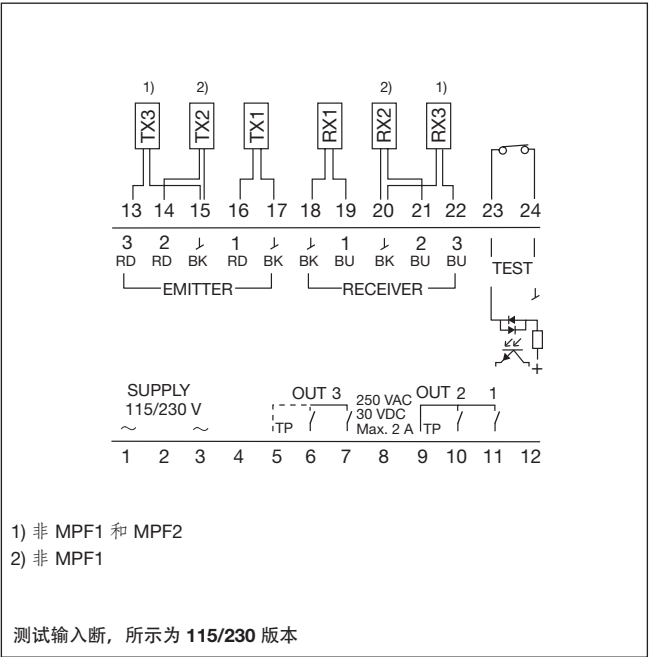
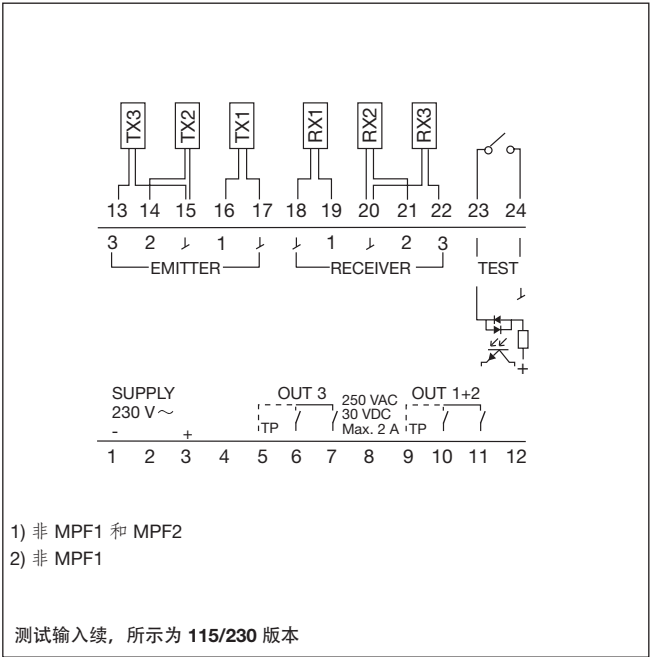
额定工作电压 交流型 (U _B) 端子 1 和 3 MPF.- 230 RS. MPF.- 115 RS. MPF.- 912 RS.	230 VAC ± 15%, 50 - 60 Hz 115 VAC ± 15%, 50 - 60 Hz 12-24 VAC/DC ± 15%, 50 - 60 Hz	指示功能 电源开 光束开 (不存在物体)	绿色 LED 黄色 LED
介电电压 MPF.- 230 RS.	4 kVAC (rms)	环境 过电压类别 防护等级 污染等级	III (IEC 66064) IP 40 (IEC 60529/60947-5-2) 3 (IEC 60664/60664A, 60947-1)
额定脉冲耐受电压	4 kV (1.2/50 μs)	温度 工作 存储	-20° - +60°C (-4° - +140°F) -30° - +80°C (-22° - +176°F)
额定工作功率 MPF.- 912 RS 交流电源 直流电源	3 VA 2 W	连接	螺丝端子 (最大 2.5 mm ²)
MPF.- 115/230 RS 交流电源 直流电源	最高 4.5 VA 最高 4.5 VA	保护输出	反向输出、瞬态、短路
输出规格 电阻负载 MPF.-xxx RS、RSA、RSI、RSAI 600.000 开关 300.000 开关 100.000 开关 AC15 AC14 DC13	1 A@250 VAC/30 VDC 2 A@250 VAC/30 VDC 2 A@250 VAC/30 VDC (UL) 0.75 A@240 VAC 0.60 A@120 VAC 0.22 A@125 VDC	测试输入 MPF.- 230 RS. MPF.- 115 RS. MPF.- 912 RS. 测试功能启用 测试功能停用 MPF.- 912 RSI. 测试功能停用 测试功能启用	无电压触点 无电压触点 最大 28 V@15 mA AC/DC ≥ 3.5 V AC/DC ≤ 1.0 V AC/DC 最大 28 V@15 mA AC/DC ≥ 3.5 V AC/DC ≤ 1.0 V AC/DC
额定绝缘电压(U _i) MPF.- 230 RS. MPF.- 115 RS. MPF.- 912 RS.	250 VAC (rms) 120 VAC (rms) 50 VAC (rms), 50 VDC	外壳材质	PC
工作频率 (f) 明暗比 1:1 触点输出	10 Hz	重量 MPF.- 115/230 RS MPF.- 912 RS	280 g 126 g
响应时间 关到开 (t _{ON}) 开到关 (t _{OFF})	≤ 50 ms ≤ 40 ms	CE 标志	有
通电延迟 (t _v)	≤ 300 ms	ESPE 类别	2 (EN61496-2)
输出功能 MPF1+2 MPF3	2 个 SPST 继电器 2 个 SPST + 2 个 SPST 继电器	性能等级 (PL)	d (EN12453)
		PfHd	9.67 x 10 ⁻⁷ 每小时错误数 (EN ISO 13849-1)
		持续运行时间	20 年 (EN ISO 13849-1)
		UL 认证 912 115/230/912	 UL325, CSA-C22.2 No.247 UL508

光电开关规格

额定工作距离 (S _n)	15 m - 8 m (UL 325)	MPFR15-XXX-4C 连接器置于距传感器头 15 cm 处	白色成对连接器
光源 光类型	LED 880 nm 红外光, 经调制	线缆	灰色 PVC, 10 m, Ø 2.9 mm ²
环境光照	> 20.000 lux	防护等级	IP 67 (IEC 60529/60947-5-2)
外壳材质		安装	
MPFT15-4/C	PA6 玻璃填充	“搭锁式”	Ø12 mm 或配件
MPFT15-D18-4/C		MPFT15-4/C	
MPFR-4/C		MPFR-4/C	
MPFR-D11-4/C		橡胶成型件	D11
MPFR-D18-4/C		MPFT15-D11-4/C	
外壳	PC	MPFR-D11-4/C	D18
背部	ABS	橡胶成型件	
MPFT15-M14-4/C	不锈钢/PC	MPFT15-D18-4/C	
MPFR15-M14-4/C		MPFR-D18-4/C	
外壳		螺纹套筒	M14
背部	PTE	MPFT15-M14-4/C	
		MPFR-M14-4/C	
连接		CE 标志	有
MPFT15-XXX-4	灰色 PVC, 10 m, Ø 2.9 mm ²	UL 认证	
MPFR15-XXX-4		912	UL325, CSA-C22.2 No.247
线缆		115/230/912	UL508
MPFT15-XXX-4C	红色成对连接器		



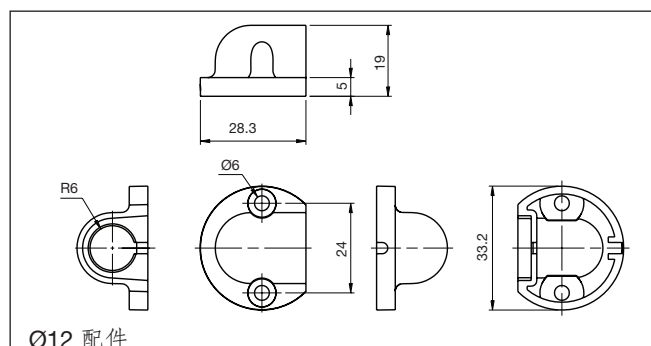
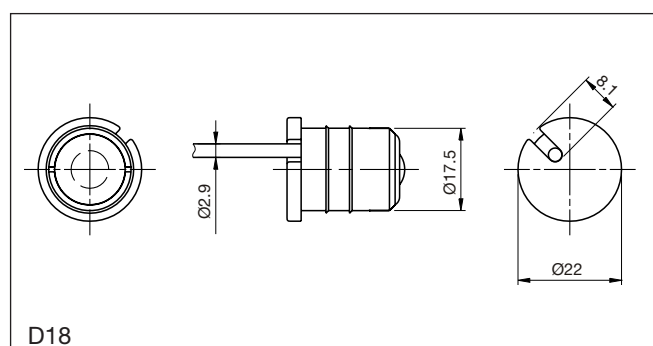
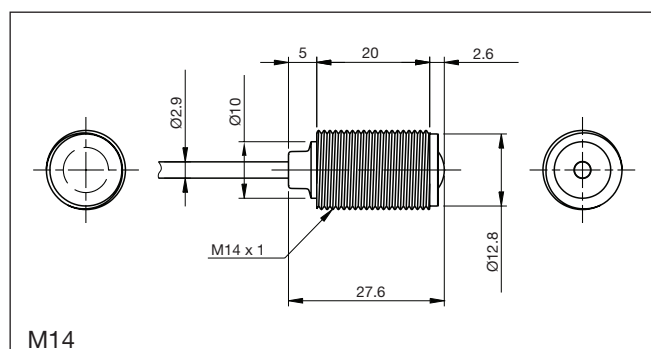
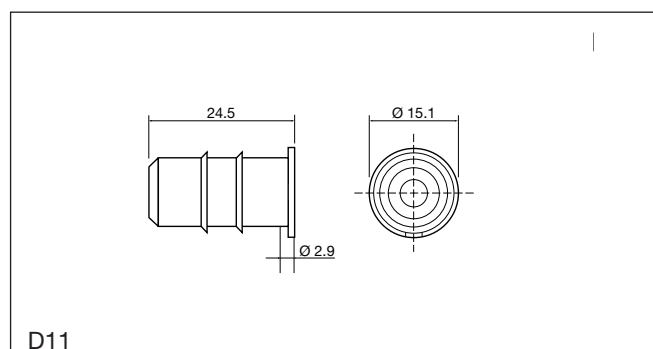
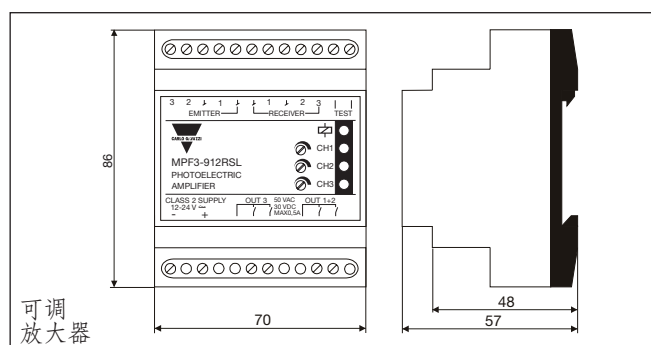
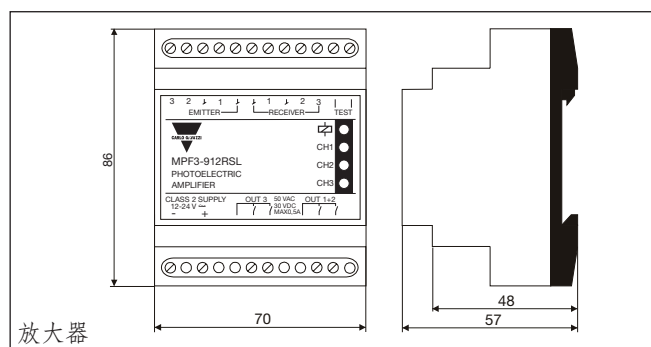
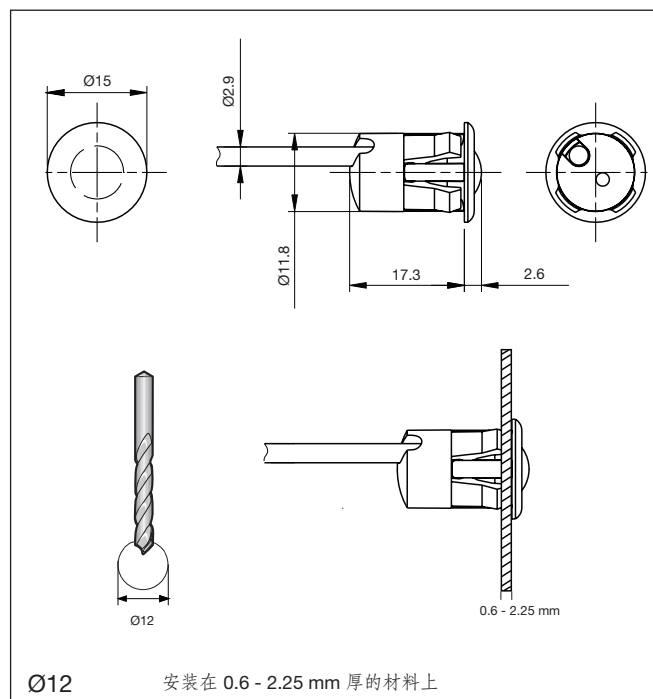
接线图



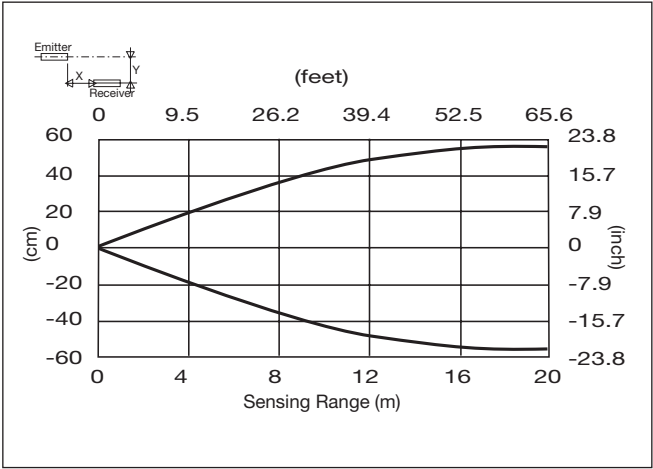
运行图



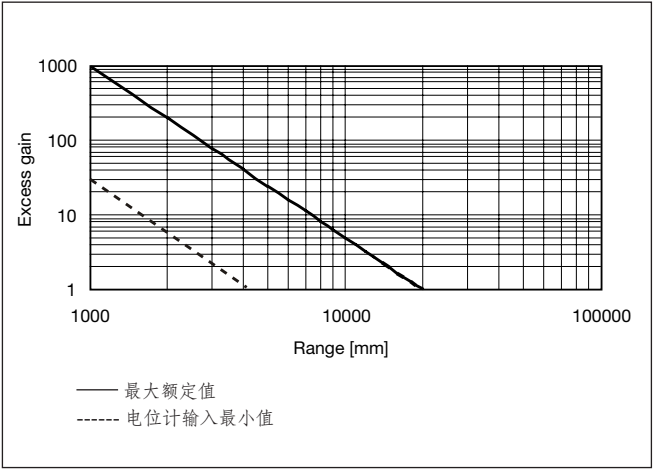
尺寸



检测图



过量增益



安装提示

为避免受感应电压/峰值电流的干扰，请将接近开关电源线缆与电机、接触器或螺线管线缆等其他所有电源线缆分开

线缆应力消除

错误

正确

不得拉动线缆

感应面保护

接近开关不能用作机械式止动装置

安装在移动载体上的开关

避免反复弯曲线缆

交货清单

- 放大器，MPF..
- 安装说明
- 包装：纸板箱