

具有单独致动器的电磁安全联锁



优点

- **增强安全性。** 非常适合需要访问以便在潜在危险停止或处于预先确定的安全状态之前仍然关闭和锁定的应用。
- **安装简便，经济实惠。** 防止生产期间机器中断。
- **符合标准。** SIL 3 符合 EN 62061，PL e 符合 EN ISO 13849-1，2 类 联锁符合 EN ISO 14119。
- **高性能。** 加固的聚合物外壳，保护等级为 IP65，工作范围为 -25°C 到 +55°C，抗拉强度为 1200N。
- **认证。** IMQ, CE, cULus.

说明

Carlo Gavazzi 安全开关是根据 IEC 国际标准和 EN 欧洲法规设计和生产的设备。
此设备用于在停止信号生成后危险状况仍会保持一段时间的机器上，可帮助实现符合 ISO14119 的安全系统，执行个人防护功能。

应用

针对在停止信号生成后危险状况仍会保持一段时间（由于运动部件的机械惯性、压力下组件或高温组件）的机器，本设备用于确保操作员的安全。

主要功能

- 确保惯性机械中的保护
- 防止在解锁信号发出之前进入危险区域
- 手动应急解锁设备
- 螺线管控制的区域
- 螺线管或致动器生成的信号
- 没有电子 PCB

参考

▶ 订购代码

ESI 1 024

输入代码选项代替

代码	选项	说明
E	-	电磁
S	-	安全
I	-	联锁
<input type="checkbox"/>	31	3NC (1NC 致动器, 2NC 螺线管) + 1NO (螺线管)
	22	2NC (螺线管) + 2NO (1NO 致动器, 1NO 螺线管)
	13	1NO (致动器) + 3NC (1NC 致动器, 2NC 螺线管)
1	-	操作头方向 : 前面
<input type="checkbox"/>	E	电气联锁
	M	机械联锁
024	-	24 Vac/dc

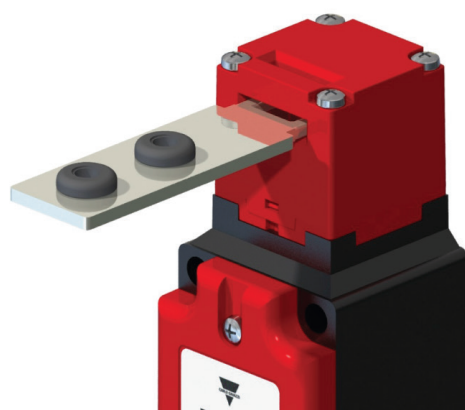


图 1 操作头方向

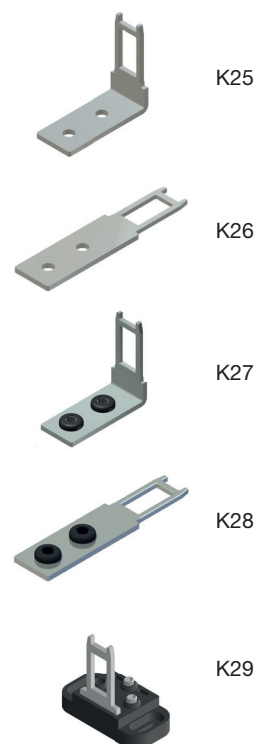


图 2 致动器 (需要单独购买)

选型指南: 电气联锁

型号	电气联锁	螺线管
ESI311E024	1NO + 2NC (螺线管) + 1NC (致动器)	24Vac/dc
ESI221E024	1NO + 2NC (螺线管) + 1NO(致动器)	24Vac/dc
ESI131E024	2NC (螺线管) + 1NO + 1NC (致动器)	24Vac/dc

选型指南: 机械联锁

型号	机械联锁	螺线管
ESI311M024	1NO + 2NC (螺线管) + 1NC (致动器)	24Vac/dc
ESI221M024	1NO + 2NC (螺线管) + 1NO(致动器)	24Vac/dc
ESI131M024	2NC (螺线管) + 1NO + 1NC (致动器)	24Vac/dc

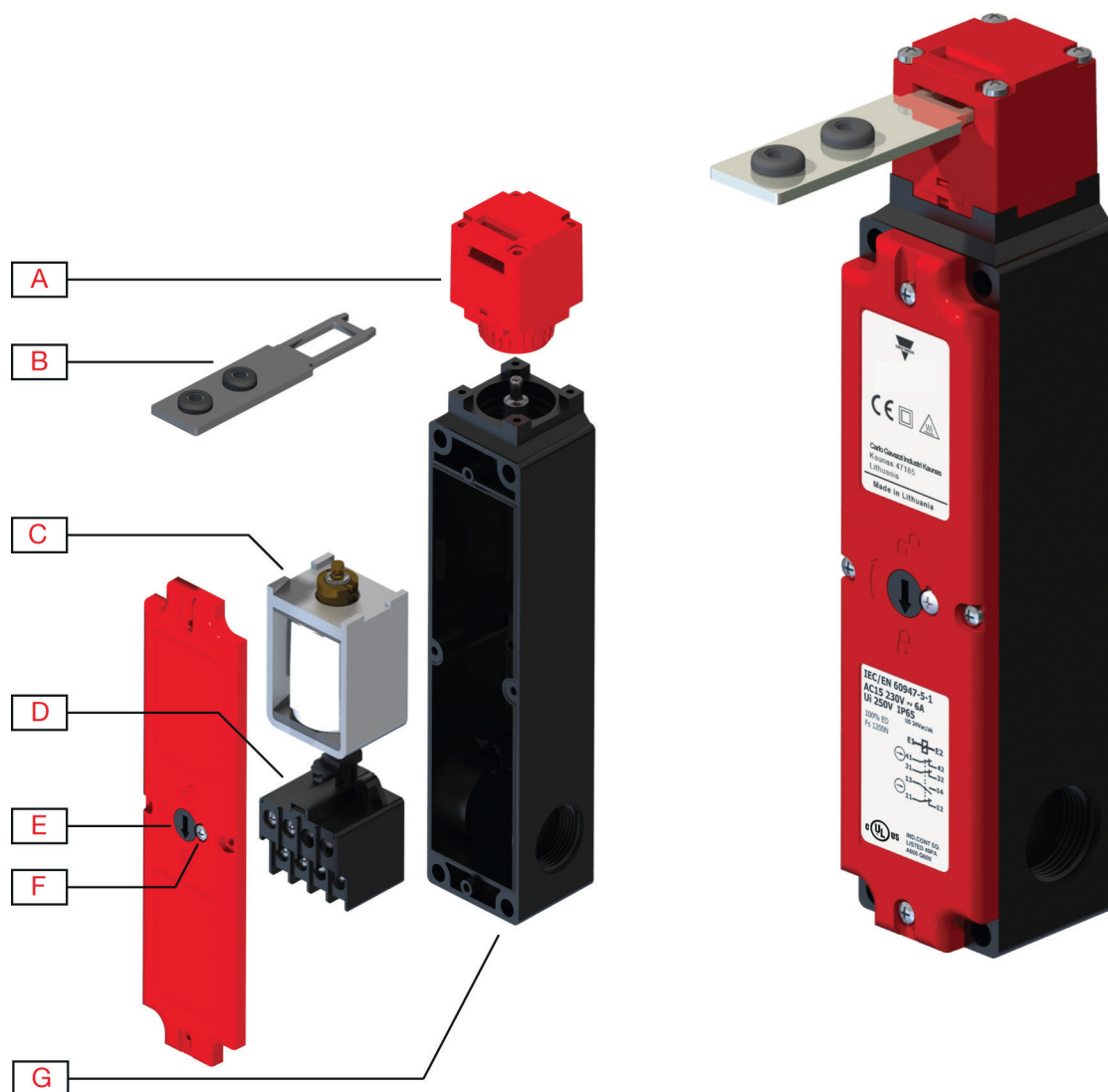
CARLO GAVAZZI 兼容组件

用途	组件名称/代码	注解
安全模块	CM	-
安全模块	CMM	-
安全模块	SMS	-

补充读物

信息	查找地点	QR
使用手册	http://www.productselection.net/MANUALS/CN/ESI_IM.pdf	
SISTEMA 库	http://www.gavazzi-automation.com/nsc/HQ/EN/safety_modules	

结构



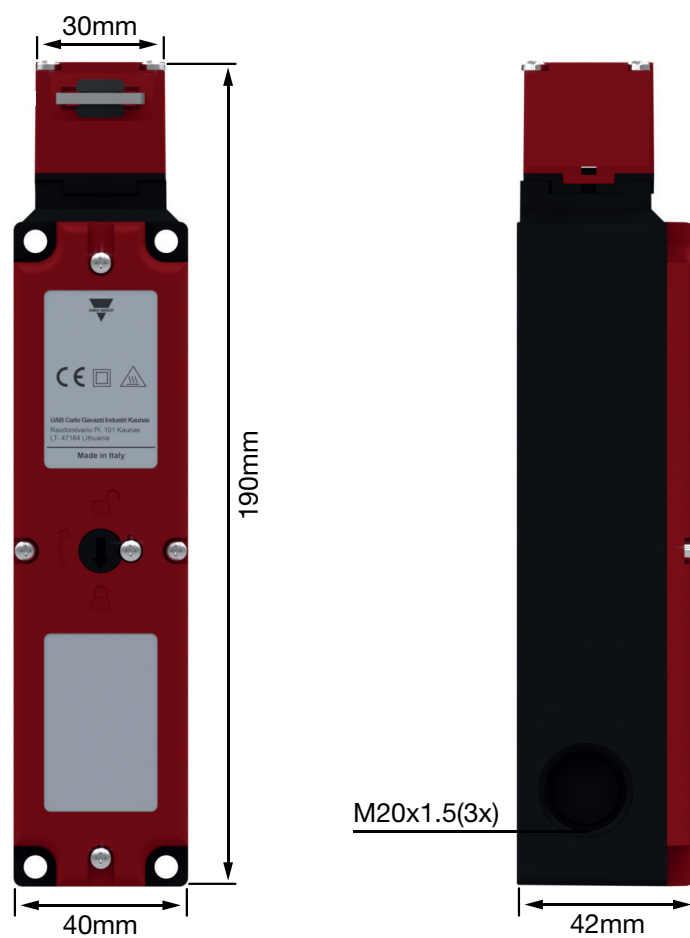
元件	组件
A	操作头
B	致动器*
C	螺线管
D	接触块
E	手动解锁装置
F	带安全螺钉的释放装置
G	3x M20 缆线入口

* 需要单独购买 (图 2)

功能

通用

外壳	聚合物
重量	440g



性能

最大驱动速度	20 m/分
开关频率	600 个周期/时
致动器锁定时的抗拉强度	1200N
触点之间的电阻	25 mΩ
机械耐久性	1 百万次运行
B10d	4 百万次运行

接触块




额定脉冲耐受电压 (Uimp)	2,5 kV
传统自由空气热流 (Ith)	10A
额定工作电流 (AC-15)	24V - 10A
额定工作电流 (AC-15)	230V - 4A
额定工作电流 (DC-13)	24V - 4A

接线规格

接线端	带电缆夹的 M3 螺钉
接线尺寸	0.34 - 1.5 mm ²

* 仅使用铜导线 60/70°C、AWG14-18、绞合和实心导线夹具夹紧扭矩为 0.8Nm。

兼容性和一致性

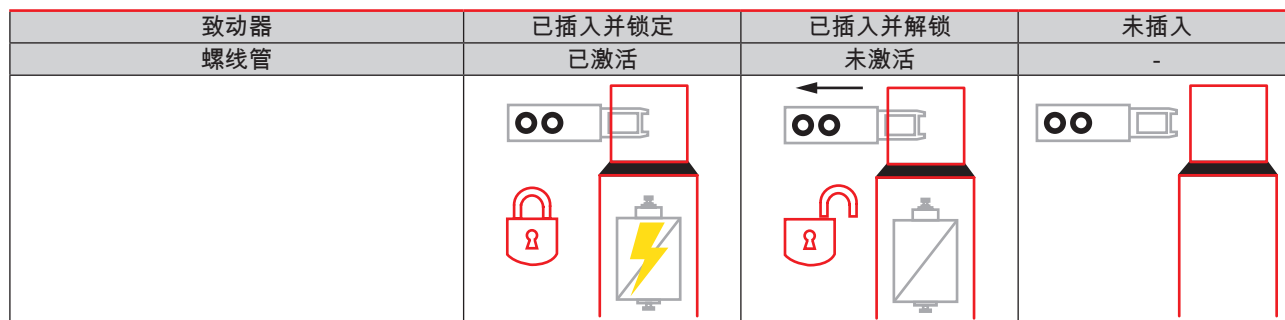
遵循标准	低压指令 2014/35/EU 符合 EN/IEC 60947-5-1 机械指令 2006/42/CE 符合 EN ISO 14119 SIL 3 符合 EN 62061 PL e 符合 EN ISO 13849-1 2 类联锁符合 EN ISO 14119
端子标记	符合 IEC 60947-5-1
认证	  

环境特性

工作温度	-25 ÷ 55°C
环保设计	1 类机箱
防电击	Classe II
IP 防护等级	IP65
额定绝缘电压 (Ui)	250V
使用类别符合 UL508	A300 - Q300

电气联锁

- 螺线管激活时致动器锁定。
- 关闭电源可释放。

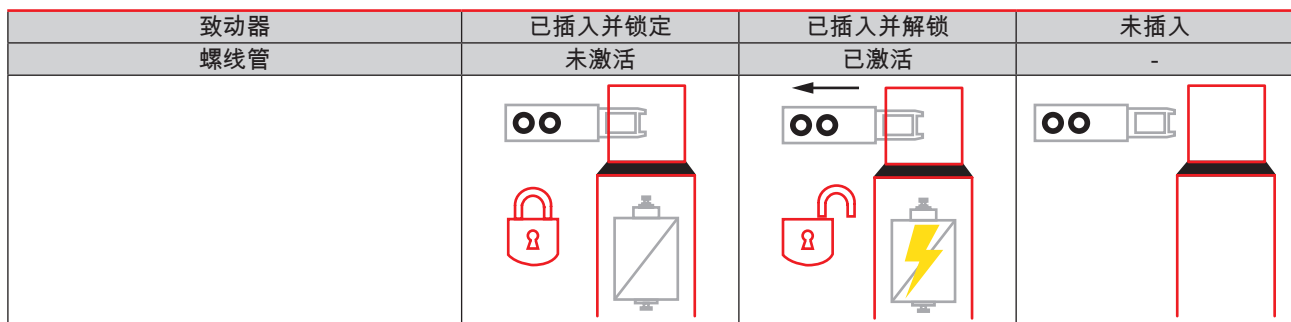


型号	驱电			
ESI31	1NC 致动器	11	12	11
	1NC 螺线管	21	22	21
	1NO 螺线管	33	34	33
	1NC 螺线管	41	42	41
ESI22	1NO 致动器	13	14	13
	1NC 螺线管	21	22	21
	1NO 螺线管	33	34	33
	1NC 螺线管	41	42	41
ESI13	1NO 致动器	13	14	13
	1NC 螺线管	21	22	21
	1NC 螺线管	31	32	31
	1NC 致动器	41	42	41

注意：没有电压时，设备允许直接接触受保护的区域

机械联锁

- 螺线管未激活时致动器锁定。
- 为设备供电便可释放。



型号	驱电			
ESI31	1NC 致动器	11	12	11
	1NC 螺线管	21	22	21
	1NO 螺线管	33	34	33
	1NC 螺线管	41	42	41
ESI22	1NO 致动器	13	14	13
	1NC 螺线管	21	22	21
	1NO 螺线管	33	34	33
	1NC 螺线管	41	42	41
ESI13	1NO 致动器	13	14	13
	1NC 螺线管	21	22	21
	1NC 螺线管	31	32	31
	1NC 致动器	41	42	41



版权所有 ©2020
内容随时变更。下载 PDF : www.gavazziautomation.com