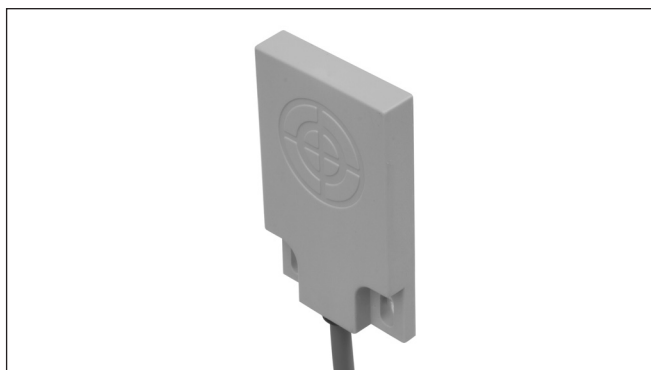


液位传感器 电容式液位检测器 型号 CD50 CNF ..

CARLO GAVAZZI



- 基本款电容式液位传感器
- 适用于小型游泳池和漩涡浴缸中的储水箱
- 检测漩涡浴缸中的过量水
- 用于控制泵运行的安全装置
- 可通过螺钉或胶水固定在任何非金属箱体外部
- 电源 10-30 VDC 或 5 VDC

产品说明

电容式液位检测器。具备开路集电极 NPN 或 PNP 晶体管输出的 3 线直流传感器。传感器提供 5 VDC 版本和 10-30 VDC 版本。

感应距离是固定的，通过非金属墙工作。

订购代码

CD50 CNF 06 NO

电容式接近开关
外壳类型
外壳尺寸
外壳材质
外壳长度
检测原理
感应距离
输出类型
输出配置

类型选择

电源	外壳尺寸 (mm)	额定工作距离 (S _n)	安装	订购编号晶体管 NPN/线缆, 续开关	订购编号晶体管 NPN/线缆, 断开关	订购编号晶体管 PNP/线缆, 续开关
10-30 VDC	50 x 30 x 7	10 mm	螺钉或胶水固定	CD50CNF10NO	CD50CNF10NC	CD50CNF10PO
10-30 VDC	50 x 30 x 7	7 mm	螺钉或胶水固定		CD50CNF07NC	CD50CNF07PO
10-30 VDC	50 x 30 x 7	6 mm	螺钉或胶水固定	CD50CNF06NO		
5 VDC	50 x 30 x 7	5 mm	螺钉或胶水固定	CD50CNF05NO		

规格

额定工作距离 (S _n) 固定 CD50CNF10XX 固定 CD50CNF07XX 固定 CD50CNF06NO 固定 CD50CNF05NO	10 mm (参考标准 37 接地) 7 mm (参考标准 37 接地) 6 mm (参考标准 37 接地) 5 mm (参考标准 37 接地)	输出 CD50CNFXXNO CD50CNFXXNC CD50CNFXXPO	开路集电极, NPN, 续开关 开路集电极, NPN, 断开关 开路集电极, PNP, 续开关
额定工作电压 (U _e) 固定 CD50CNF10-07-06XX 固定 CD50CNF05NO	10-30 VDC ± 10% (含纹波) 5 VDC ± 10% (含纹波)	环境 防护等级 工作温度 存储温度	IP 67 0 - +60°C (32 - +140°F) -30 - +75°C (-22 - +167°F)
纹波	≤ 10%	外壳材料	自熄性塑料, 灰色
额定工作电流 (I _e) 连续	≤ 50 mA	连接 线缆	2.0 m, 3 x 0.25 mm ² 灰色 PVC, 耐油
空载电流 (I _o)	≤ 10 mA	重量	120 g
漏电流	< 100 μA	CE 标志	有
电压降 (U _d) @ 50 mA	1.5 V	IEC61000-4-2 IEC61000-3-2/ IEC61000-3-3 IEC61000-4-4 B类 IEC61000-4-6	±4KV 接触, ±8KV 空气 3V/m ±2KV 3Vrms*
工作周期频率 (f) CD50CNF10XX CD50CNF07XX CD50CNF06XX CD50CNF05XX	10 Hz 10 Hz 10 Hz 10 Hz		

*未观察到的频率范围: CD50CNF05xx: 400KHz - 760KHz, CD50CNF06xx: 600KHz - 1050KHz, CD50CNF07xx: 550KHz - 1100KHz, CD50CNF10xx: 2150KHz - 5050KHz.

